

1. melléklet a 27/2011. (XI.30.) önkormányzati rendelethez

Az építési övezet beépítési módját meghatározó első számjelének tartalma

	A	B	C
1	Számjel	Beépítési mód	Magyarázó betű jel
2	1	Szabadon álló telepszerű, előkertés	SZt
3	2	Szabadon álló általános, előkertés	SZek
4	3	Szabadon álló általános, utcavonalon álló	SZuá
5	4	Oldalhatáron álló előkertés	Oek
6	5	Oldalhatáron utcavonalon álló	Ouá
7	6	Ikres, előkertés	
8	7	Ikres, utcavonalon álló	
9	8	Zártsorú, előkertés	Zek
10	9	Zártsorú, utcavonalon álló	Zuá
11	0	Adottságtól függő, vagy kialakult, az illeszkedés szabályai szerint	Af
12	X	Egyedi érték (esetenként, külön kerül meghatározásra)	egyedi

2. melléklet a 27/2011. (XI.30.) önkormányzati rendelethez ¹

**Az építési övezet telekparamétereit meghatározó második szám tartalma
A megengedett legkisebb telekterület (m²-ben)**

	A	B
1	Számjel	Megengedett újonnan kialakított legkisebb telekterület
2	1	180
3	2	360
4	3	550
	3*	500
5	4	700
6	5	900
7	6	1100
8	7	2500
9	8	5000
10	9	10000
11	0	Adottságtól függő, vagy kialakult, az illeszkedés szabályai szerint
12	X	Egyedi érték (esetenként, külön kerül meghatározásra)

¹ Módosította a 42/2016.(XII.22) önkormányzati rendelet, hatályos 2016. december 23-tól.

3. melléklet a 27/2011. (XI.30.) önkormányzati rendelethez

Az építési övezetek legnagyobb megengedett beépítettséget meghatározó harmadik számjelenek tartalma

	A	B
1	Számjel	Megengedett legnagyobb beépítettség %
2	1	5
3	2	10
4	3	15
5	4	20
6	5	30
7	6	40
8	7	50
9	8	60
10	9	80
11	0	100
12	X	Egyedi érték (esetenként, külön kerül meghatározásra)

4. melléklet a 27/2011. (XI.30.) önkormányzati rendelethez

Az építési övezetek legkisebb zöldfelületi fedettségét meghatározó negyedik szám jelének tartalma

	A	B
1	Számjel	Előírt zöldfelületi fedettség (%)
2	1	80
3	2	70
4	3	65
5	4	60
6	5	50
7	6	40
8	7	30
9	8	20
10	9	25
11	0	10
12	X	Egyedi érték (esetenként, külön kerül meghatározásra)

. Építési övezetek megengedett építménymagasságát meghatározó ötödik szám jelének tartalma:

	A	B	C
1.	Számjel	Megengedett legnagyobb építménymagasság (m)	Megengedett legkisebb építménymagasság (m)*
2.	1	3,5	--
3.	2	4,5	--
4.	3	6,5	--
5.	4	7,5	4,5
6.	5	9,0	6,5
7.	6	10,5	7,5
8.	7	12,5	9,0
9.	8	16,0	--
10.	9	20,0	--
11.	0	Adottságtól függő, vagy kialakult, az illeszkedés szabályai szerint	
12.	Y	Egyedi érték (esetenként, külön kerül meghatározásra)	
13.	X	9,5	--

Megjegyzés: A megengedett legkisebb építménymagasság értéke tájékoztató jellegű, a szükséges esetekben az illeszkedés szabályai szerint kell megállapítani országosan és helyileg védett, és településközponti vegyes területeken.

² 24/2015.(VIII.12.) önkormányzati rendelet 5. §-a módosította. Hatályos 2015. augusztus 12-től.

³ Módosította a 16/2018.(X.26) önkormányzati rendelet, hatályos 2018. november 9-től.

6. melléklet a 27/2011. (XI.30.) önkormányzati rendelethez ⁴

A megengedett legkisebb egyéb telekméret a beépítési mód és telekterület függvényében⁵

1	A	B	C			
	Legkisebb telekterület m ²	Legkisebb megengedett telekmélység	Legkisebb telekszélesség beépítési módtól függően (m)			
			Szabadon álló	Oldalhatáron álló	Ikres	Zárt sorú
2	180	15	--	--	--	6
3	360	20	16	12	12	6
4	550	30	18	12	12	10
	500	Af	Af	Af	Af	Af
5	700	35	18	12	12	10
6	900	40	20	16	16	--
7	1100	50	20	18	18	--
8	2500	50	30	--	--	--
9	5000	80	40	--	--	--
10	10000	100	50	--	--	--
11	0	Adottságtól függő, vagy kialakult, az illeszkedés szabályai szerint				

- ⤴ Szabálytalan alakú tömböknél a legkisebb telekméret legalább egyikét kell betartani.
- ⤴ Ha a telek szabálytalan formájú a tömb adottságai miatt, a megengedett legkisebb telekméret egyikét legalább a telek egyik határvonalán tartani kell.

⁴ Módosította a 42/2016.(XII.22) önkormányzati rendelet, hatályos 2016. december 23-tól.

- 7. melléklet a 27/2011. (XI.30.) önkormányzati rendelethez ⁶**
8. melléklet a 27/2011. (XI.30.) önkormányzati rendelethez⁷
9. melléklet a 27/2011. (XI.30.) önkormányzati rendelethez⁸
10. melléklet a 27/2011. (XI.30.) önkormányzati rendelethez⁹
11. melléklet a 27/2011. (XI.30.) önkormányzati rendelethez ¹⁰¹¹
12. melléklet a 27/2011. (XI.30.) önkormányzati rendelethez¹²¹³¹⁴

⁶ Hatályon kívül helyezte a 4/2018.(III.27) önkormányzati rendelet.

⁷ Hatályon kívül helyezte a 4/2018.(III.27) önkormányzati rendelet.

⁸ Hatályon kívül helyezte a 4/2018.(III.27) önkormányzati rendelet.

⁹ 16/2014.(VIII.22.) önkormányzati rendelet 5. §-a módosította. Hatályos 2014. szeptember 21-től.

¹⁰ Módosította a 43/2016.(XII.22) önkormányzati rendelet, hatályos 2016. december 23-tól.

¹¹ Hatályon kívül helyezte a 4/2018.(III.27) önkormányzati rendelet.

¹² Módosította a 42/2016.(XII.22) önkormányzati rendelet, hatályos 2016. december 23-tól.

¹³ Kiegészítette a 24/2017.(IX.08) önkormányzat rendelet, hatályos 2017.október 07-től

¹⁴ Hatályon kívül helyezte a 4/2018.(III.27) önkormányzati rendelet.

13. melléklet a 27/2011. (XI.30.) önkormányzati rendelethez^{15 16 17 18}

A különleges területek telekre vonatkozó összefoglaló szabályozása

A különleges területek telekre vonatkozó összefoglaló szabályozása

1	A		B	C		D		E		F		G		H	
	Rendeltetés	Kke		Övezeti jel	Beépítési mód	Alakítható legkisebb telekterület	Legnagyobb beépítettség	Legkisebb zöldfelület	Megengedett építmény-magasság	Telek	szélesség	mélység			
				Kód	jel	Kód	Érték m ²	Kód	Érték %	Kód	Érték %	Kód	Érték m		
2	Kereskedelmi ter. övezetei	Kke	19667	1	SZt	9	10000	6	40	6	40	7	12,5	50	100
3	Vásár területek övezetei	Kv/1	18464	1	SZt	8	5000	4	20	6	40	4	7,5	40	80
		Kv/2	16663	1	SZt	6	1100	6	40	6	40	3	6,5	20	50
4	Egészség-ügyi területek	Ke/1	19669	1	SZt	9	10000	6	40	6	40	9	20	50	100
		Ke/2	00663	0	Af	0	Af	6	40	6	40	3	6,5	Af	Af
		Ke/3	17663	1	SZt	7	2500	6	40	6	40	3	6,5	30	50
5	Idegenforgalmi sport és szabadidő centrum terület övezetei	Kid/1-2	18467	1	SZt	8	5000	4	20	6	40	7	12,5	40	80
		Kid/3	X8667	X	Af.	8	5000	6	40	6	40	7	12,5	Af.	Af.
		Kid/4	19365	1	SZt	9	10000	3	15	6	40	5	9,0	50	100
		Kid/5	19667	1	SZt	9	10000	6	40	6	40	7	12,5	Af	Af
		Kid/5*	19698	1	Szt	9	10000	6	40	9	25	8	16	Af	Af ¹⁹
6	Sportolási, rekreációs területek övezetei	Ksz	10344	1	SZt	0	Af	3	15	4	60	4	7,5	Af	Af
7	Nagykiterjedésű közmű területek övezetei	Kkm/1	17664	1	SZt	7	2500	6	40	6	40	4	7,5	30	50
		Kkm/2	17665	1	SZt	7	2500	6	40	6	40	5	9,0	30	50
		Kkm/3	10600	1	SZt	0	Af	6	40	6	40	0	Af	Af	Af
		Kkm/4	17464	1	SZt	7	2500	4	20	6	40	4	7,5	30	50
		Kkm/5	00462	0	Af	0	Af	4	20	6	40	2	4,5	Af	Af
8	Település üzemeltetési ter. övezetei	Ktü	18667	1	SZt	8	5000	6	40	6	40	7	12,5	40	80
		Ktü	16563	1	SZt	6	1100	5	30	6	40	3	6,5	20	50
9	Közlekedési építmények övezetei	Kkő/1	18664	1	SZt	8	5000	6	40	6	40	4	7,5	40	80
10	Hulladék-kezelők területek övezetei	Kh/1	19264	1	SZt	9	10000	2	10	6	40	4	7,5	50	100
		Kh/2	19111	1	SZt	9	10000	1	5	1	80	1	3,5	50	100
		Kh/3	19465	1	SZt	9	10000	4	20	6	40	5	9,0	50	100
		Kh/4	24441	2	SZek	4	700	4	20	4	60	1	3,5	18	35
11	Állatmenhely	Ká	26662	2	SZek	6	1100	6	40	6	40	2	4,5	20	30
12.	energiaforrás hasznosítása céljára szolgáló övezet	Kme	28662	2	Szá	8	5000	6	40	6	40	2	4,5	Af.	Af.

¹⁵ Módosította a 16/2014.(VIII.22) önkormányzati rendelet, hatályos 2014. szeptember 21-től.

¹⁶ Módosította a 24/2015.(VIII.12) önkormányzati rendelet, hatályos 2014.augusztus 12-től.

¹⁷ 25/2015.(IX.01.) önkormányzati rendelet 4. §-a módosította. Hatályos 2015. szeptember 15-től.

¹⁸ Módosította a 9/2017. (IV.12.) önkormányzati rendelet. Hatályos: 2017. április 12 –től.

¹⁹ Módosítás az önkormányzat döntése alapján

14. melléklet a 27/2011. (XI.30.) önkormányzati rendelethez

A felszín alatti vízbázis hidrológiai „B” védőövezetbe tartozó ingatlanok korlátozásai

	A	B
1	Beépítés, üdülés	„B”
2	Lakótelep, új parcellázás, üdülőterület kialakítása	Új, vagy meglévő létesítménynél, tevékenységnél környezetvédelmi felülvizsgálat eredményétől függően megengedhető
3	Lakóépületek csatornázás nélkül	
4	Szennyvízcsatorna átvezetése	
5	Helyi szennyvíz szikkasztása	
6	Települési folyékonyhulladék – lerakó létesítése, üzemeltetése	
7	Települési hulladéklerakó (nem veszélyes hulladékok lerakására)	Új, vagy meglévő létesítménynél, tevékenységnél környezetvédelmi felülvizsgálat eredményétől függően megengedhető.
8	Házikertek, kiskertművelés	
9	Lakó-, vagy irodaépület csatornázással	Nincs korlátozva
10	Szennyvíztisztító telep	
11	Építési hulladék lerakása	
12	Temető	
13	Sátorozás, fürdés	
14	Sportpálya	
15	Ipar	„B”
16	Erősen mérgező vagy radioaktív anyagok előállítása, feldolgozása, ilyen hulladékok tárolása, lerakása	Tilos
17	Mérgező anyagok előállítása, feldolgozása, tárolása	Új, vagy meglévő létesítménynél, tevékenységnél környezetvédelmi felülvizsgálat eredményétől függően megengedhető
18	Ásványolaj és ásványolajtermékek előállítása, vezetése, feldolgozása, tárolása	
19	Mérgező anyagokkal nem dolgozó üzemek, megfelelő szennyvízelvezetéssel	Nincs korlátozva
20	Veszélyes hulladék ártalmatlanító	Új létesítménynél, tevékenységnél tilos, meglévőnél környezetvédelmi felülvizsgálat eredményétől függően megengedhető
21	Veszélyes hulladék lerakó	
22	Veszélyes hulladék üzemi gyűjtő	Új, vagy meglévő létesítménynél, tevékenységnél környezetvédelmi felülvizsgálat eredményétől függően megengedhető
23	Élelmiszeripari szennyvíz szikkasztása, hulladékaik tárolása	
24	Egyéb ipari szennyvíz szikkasztása	Tilos
25	Salak, hamu lerakása	Új, vagy meglévő létesítménynél, tevékenységnél környezetvédelmi felülvizsgálat eredményétől függően megengedhető
26	Mezőgazdaság	„B”
27	Növénytermesztés	Új, vagy meglévő létesítménynél, tevékenységnél környezetvédelmi felülvizsgálat eredményétől függően megengedhető.
28	Komposztálótelep	
29	Önellátást meghaladó állattartás	
30	Műtrágyázás	
31	Hígtrágya és trágyalé kijuttatása	tilos

	termőföldre	
32	Hígtrágya és trágyalé leürítés	
33	Szennyvízöntözés	
	Növényvédő szerek alkalmazása	
34	Növényvédő – szer kijuttatása légi úton	Új, vagy meglévő létesítményeknél, tevékenységeknél környezetvédelmi felülvizsgálat eredményétől függően megengedhető
35	Növényvédő – szer tárolása, hulladékának elhelyezése	Új létesítménynél, tevékenységnél tilos, meglévőnél környezetvédelmi felülvizsgálat eredményétől függően megengedhető
36	Növényvédő – szeres eszközök mosása, hulladékvizek elhelyezése	
37	Szerves – és műtrágya raktározása, tárolása	
38	Szennyvíziszap tárolása	
39	Szennyvíziszap termőföldön történő elhelyezése	Új, vagy meglévő létesítményeknél, tevékenységeknél környezetvédelmi felülvizsgálat eredményétől függően megengedhető
40	Állathullák elföldelése, döngutak létesítése és működtetése	
41	Haltenyésztés, halesítés	
42	Erőtelepítés és művelés vegyszeres kezelés nélkül	
43	Erdőfelújítás vegyszeres kezelés nélkül	
44	Legeltetés, háziállat tartás	Nincs korlátozva
45	Szervestrágyázás	
46	Tisztított szennyvízzel való öntözés	

15. melléklet a 27/2011. (XI.30.) önkormányzati rendelethez

Állattartásra szolgáló épületek és átmeneti trágyatároló létesítmények védőtávolságai

1	A	B					
		Védőtávolság					
2	Állattartásra szolgáló épületek	a telek utcai telekhatárától	Lakóépülettől	ásott	fűrt	csatlakozó vízvezeték-től	Vízvezeték csaptól
3				kúttól			
3	Nagy haszonállat esetén 1-2 állatig 3-5 állatig 6-10 állatig 10 fölött						
		15	10	15	5	2	3
		20	15	20	10	5	5
		25	25	20	15	5	5
4	Haszonállat esetén 1-5 állatig 6-10 állatig 11-15 állatig 15 fölött						
		15	10	15	5	2	3
		20	15	15	5	2	3
		25	25	15	10	5	5
5	Kis haszonállat esetén prémes állat 10 állatig 11-30 állatig 30 fölött						
		15	10	10	5	1	3
		20	15	15	10	2	5
		40	40	25	20	10	10
6	Baromfifélek 20 állatig 21-50 állatig 50-200 állatig 200 fölött						
		15	5	10	5	1	3
		15	15	10	5	1	5
		25	25	15	10	5	5
		40	40	25	20	10	10

16. melléklet a 27/2011. (XI.30.) önkormányzati rendelethez²⁰

²⁰ Hatályon kívül helyezte a 4/2018.(III.27) önkormányzati rendelet.

TERMÉSZETI ÉRTÉKVÉDELEM

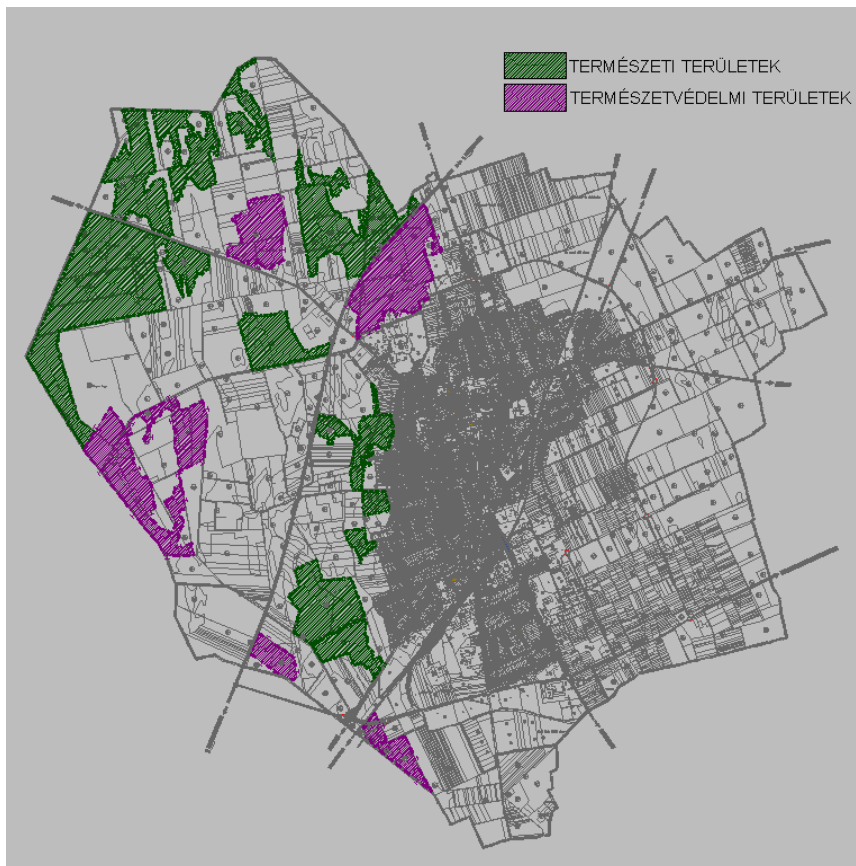
(1) Országos jelentőségű természetvédelmi terület.

Ex-lege - lapterületek:

010, 012/1, 012/2, 012/3, 012/4, 014/1, 014/10, 014/11, 014/2, 014/3, 014/4, 014/5, 014/6, 014/7, 014/8, 014/9, 0163/3, 0166, 0171/1, 0171/2, 0171/3, 0171/3, 0171/4, 0171/5, 0175/3c, 0175/3a, 0178, 0179/1, 0216/a, 0217/4, 0220/1a, 0240/3, 0270/1, 0270/2, 0271/c, 0271/a, 0274/1, 0274/2, 0274/3, 0276/2/b, 0276/2a, 0277/2, 0278/b, 0280/1b, 0280/2b, 0280/2a, 0280/5b, 0280/5a, 0280/6b, 0282/b, 0318/10/b, 0328/3a, 07/1, 07/2, 07/3, 07/4, 07/5, 07/6, 07/7, 07/8, 09.

(2) Természeti területek

0194/13c, 0187/3b, 0187/2b, 0187/1b, 0185/1d, 0185/1b, 0184/13a, 0181/4a, 0181/12a, 0181/7a, 0181/8a, 0181/9a, 0170/a, 0170/b, 0170/d, 0170/f, 0169, 0168/b, 0168/c, 0168/d, 0161/b, 0240/1r, 0240/34a, 024/22, 0224/a, 0224/b, 0224/c, 0224/d, 0224/f, 0235/3a, 0237/1a, 0235/4a, 0233/c, 0233/a, 0235/5b, 0235/5a, 0240/1k, 0240/1h, 0240/1g, 0240/1a, 0240/1b, 0240/1d, 0240/1c, 0231/a, 0228/1, 0228/2a, 0228/2b, 0228/3, 0248/7, 0248/6c, 0249/34a, 0249/34b, 0248/9, 0249/34c, 0249/34d, 0249/34f, 0249/34 h, 0249/34j, 0249/34k, 0250/20a, 0250/20b, 0294/13, 0294/14, 0294/14, 0294/15, 0294/16g, 0294/16b, 0294/17a, 0294/18b, 0300/a, 0300/b, 0300/c, 0301/d, 0301/c, 0301/a, 0301/b, 0307/a, 0309, 0306/2b, 0306/1, 0198/1b, 0198/2b, 0198/3b, 0198/4c, 0198/4b, 0198/5b, 0195/5d, 0198/5c, 0200/9, 0205/2a, 0205/2b, 0205/3, 0202/6, 0202/4a.

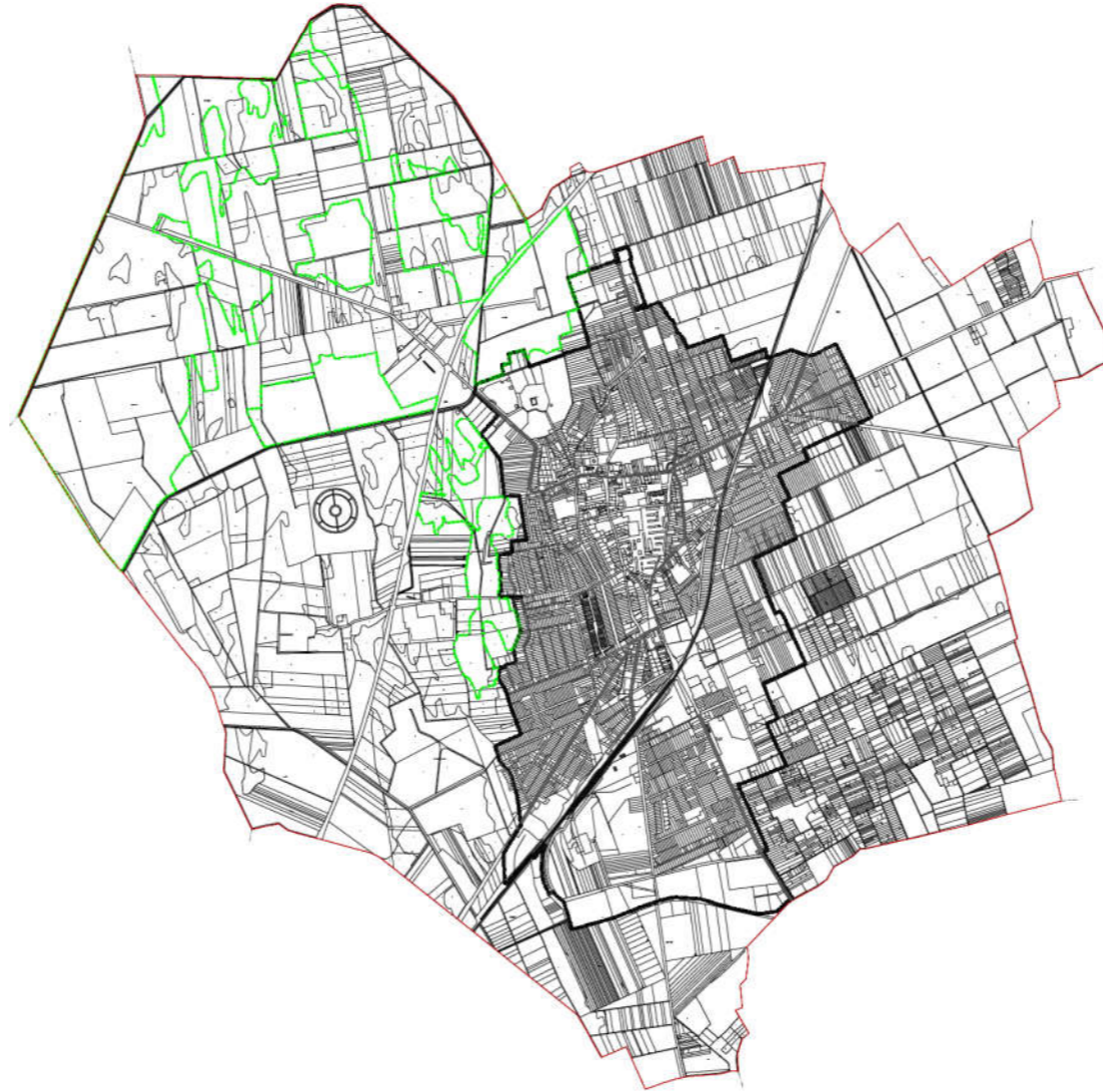


Természeti és természetvédelmi területek

(3) NATURA 2000 - HORTOBÁGYI NEMZETI PARK IGAZGATÓSÁG MŰKÖDÉSI TERÜLETÉN TALÁLHATÓ KÜLÖNLEGES TERMÉSZETMEGŐRZÉSI TERÜLETEK

Kisvárdai gyepek (HUHN20113)

0163/1, 0163/3, 0166, 0168b, 0168c, 0168d, 0169, 0170, 0171/1, 0171/2, 0171/3, 0171/4, 0171/5, 0174, 0175/15, 0178, 0179/1, 0181/8a, 0181/9a, 0182, 0183, 0184/15, 0184/17, 0184/18, 0185/1b, 0186, 0187/1b, 0187/2b, 0187/3b, 0194/10a, 0194/11a, 0194/6a, 0194/7a, 0194/8a, 0194/9a, 0196, 0198/1b, 0198/2b, 0198/3b, 0198/4c, 0198/5a, 0198/5b, 0198/5c, 0198/5d, 0200/6, 0200/7, 0200/11b, 0200/11f, 0200/11g, 0200/5b, 0201/1, 0201/2, 0202/2, 0202/6, 0202/7, 0202/4a, 0203/1, 0204, 0205/1, 0205/2, 0205/3, 0205/4, 0205/5b, 0206a, 0206c, 0206d, 0207, 0208/2a, 0208/2d, 0208/7a, 0208/7c, 0208/7d, 0211/6b, 0216a, 0219, 0220/4a, 0220/5a, 0221, 0224, 0225, 0226, 0227, 0228/1, 0228/2, 0228/3, 0230, 0231, 0232, 0233a, 0233b, 0233c, 0235/3a, 0235/4a, 0235/5a, 0235/5b, 0236, 0237/6, 0237/7, 0237/8, 0237/9a, 0240/2, 0240/3, 0240/22, 0240/27, 0240/33, 0240/35, 0240/37, 0240/39, 0240/48, 0240/59, 0240/60, 0240/61, 0240/62, 0240/63, 0240/64, 0240/38a, 0240/49a, 0240/49b, 0240/52a, 0240/53a, 0248/9, 0248/12, 0248/17, 0248/19, 0248/24, 0248/16c, 0248/18c, 0248/18f, 0248/20b, 0248/21b, 0248/21d, 0249/82, 0250/14, 0250/15, 0250/20, 0294/12, 0294/13, 0294/14, 0294/22, 0294/10b, 0294/18b, 0294/24b, 0294/25a, 0294/25c, 0294/27a, 0294/27c, 0294/28a, 0294/9b, 0295/7b



NATURA2000 – Különleges természetmegőrzési területek

ORSZÁGOS ÉPÍTÉSZETI ÉRTÉKVÉDELEM

(1) Országosan védett műemlékek:

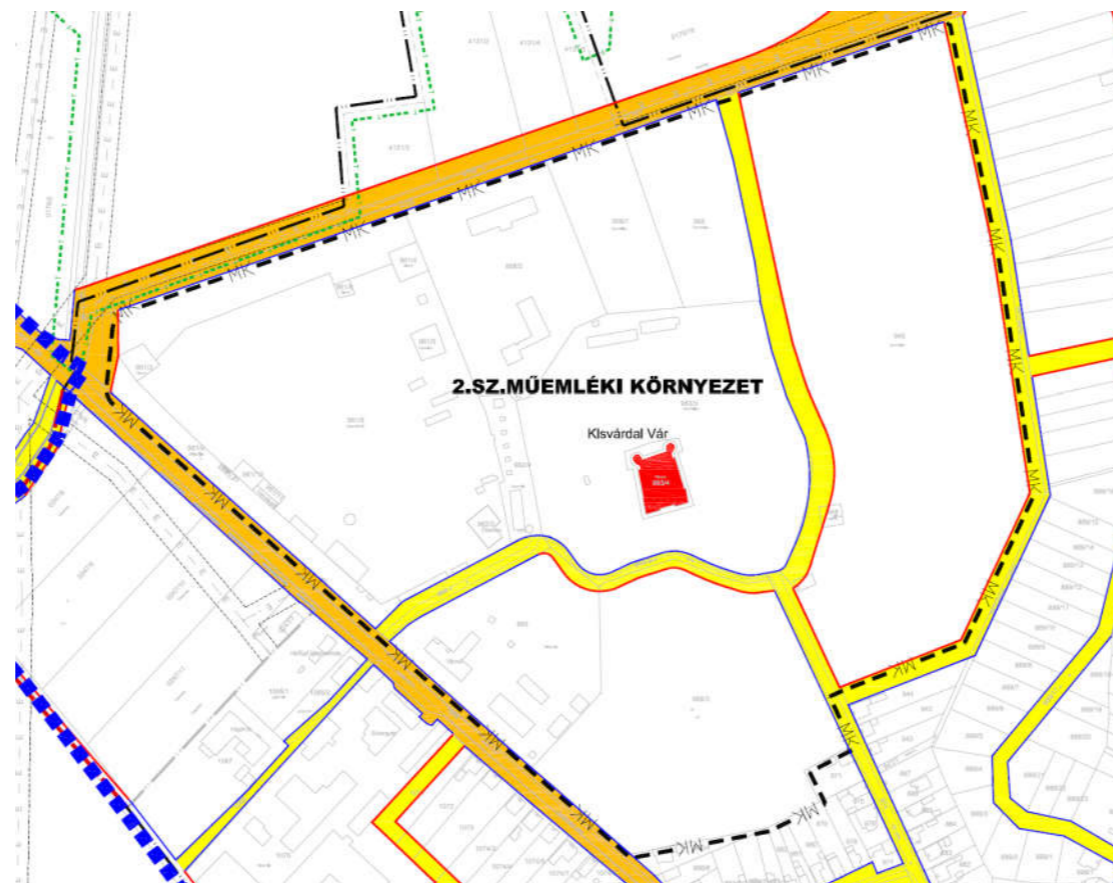
EGYEDI ÉRTÉKVÉDELEM				
Típus	Ssz.	Megnevezés	Utca, házszám	Helyrajzi szám
Országosan egyedi építészeti védelem	1.	Városi könyvtár	Flórián tér 19.	792
	2.	Római katolikus templom	Flórián tér	791
	3.	Rétközi Múzeum (volt zsinagóga épülete)	Csillag utca 5.	2551/1
	4.	Kisvárdai vár	Vár utca	963/4

(2) Országosan védett műemlékek műemléki környezete

TERÜLETI ÉRTÉKVÉDELEM			
Típus	Ssz.	Megnevezés	Helyrajzi számok, határok
Országosan védett műemlékek műemléki környezete	1. MK	Városi könyvtár műemléki környezete	781/2 /3 /4, 783/2 /4 /5 /6, 784/1 /2, 787/3, 790, 791, 792 , 793, 794, 795, 798, 799/1 /2, ,808/1 /2 /3, 1234/1 /2, 2541, 2542, 2543, 2544, 2545, 2546, 2547, 2548, 2549, 2550, 2551/1
		Római katolikus templom műemléki környezete	
Rétközi Múzeum (volt zsinagóga épület) műemléki környezete			
	2. MK	Kisvárdai vár műemléki környezete	945, 948, 955, 958/1 /2, 961/3 /4 /5 /6 /8 /9 /10 /11 /12, 962/2 /4, 963/2 /3 /4 , 964, 965, 966/3



1. sz. műemléki környezet



2. sz. műemléki környezet

HELYI ÉPÍTÉSZETI ÉRTÉKVÉDELEM

1. Helyi egyedi építészeti értékvédelem:

EGYEDI ÉRTÉKVÉDELEM				
Típus	Ssz.	Megnevezés	Utca, házszám	Helyrajzi szám
Helyi egyedi építészeti védelem	1.	Bessenyei György Gimnázium és Kollégium épülete	Iskola tér 2.	2683
	2.	Szent László Katolikus Szakközépiskola, Általános Iskola, Kollégium és Óvoda épületegyüttese	Flórián tér 3.	780/1
	3.	Református templom	Flórián tér	798
	4.	Római Katolikus Plébánia és lakóépület	Flórián tér 12.	808/1
	5.	Lakóépület üzletekkel	Szt. László utca 8.	2543
	6.	Lakóépület üzletekkel	Szt. László utca 16.	2539/1
	7.	Lakóépület üzletekkel	Szt. László utca 18.	2537
	8.	Irodaház üzletekkel	Szt. László utca 20.	2536/8
	9.	Lakóépület üzletekkel	Szt. László utca 24.	2536/1
	10.	Üzletek	Szt. László utca 28.	2529/1
	11.	Zeneiskola (Schönwald Miklós féle hitelbank)	Szt. László utca 42.	2485
	12.	Üzletek	Szt. László utca 44.	2484/1
	13.	Irodák+lakás	Szt. László utca 50-52.	2480/2
	14.	Városi Szociális és Gyermejjóléti Szolg.	Szt. László utca 54.	2480/2
	15.	Lakóépület	Szt. László utca 58.	?
	16.	Amadeus étterem	Szent L. utca 60.	2477
	17.	Görög katolikus templom	Szt. György tér	2417/1
	18.	Iroda épület (Munkaügyi központ, orvosi rendelő)	Szent György tér 5.	2376/5
	19.	Idősek Otthona és Klubja	Szt. László utca 65.	1321/1
	20.	Lakóépület - Bagolyvár	Szt. László utca 57.	1315
	21.	Lakóépület üzletekkel (volt KIOSZ)	Szt. László utca 55.	1314
	22.	Banképület (volt rendőrség)	Szt. László utca 51.	1311/2
	23.	Intézményépület (Generali Biztosító)	Szt. László utca 49.	1311/1
	24.	Általános Iskola	Szt. László utca 35.	1296
	25.	Béke presszó épülete	Szt. László utca 33.	1282
	26.	Alapítványi Iskola (volt Gazdasági és Kereskedelmi Hitelintézet)	Szt. László utca 29.	1275
	27.	Üzlet	Szt. László utca 19.	1246
	28.	Posta épülete	Somogyi R. u. 4.	1281
	29.	Tüdőgondozó épülete	Somogyi R. u. 6.	1284/1
	30.	Evangelikus templom	Aradi vértanúk tere 11.	2384
	31.	Városi Bíróság épülete	Aradi vértanúk tere 10.	2380
	32.	Pénzügyőri laktanya	Zrínyi tér	2381
	33.	Diner-kúria (volt TSZ iroda)	Szabolcsvezér utca	2862
	34.	Temetői kápolna (Diner-kápolna)	Gyár út	2906
	35.	Izraelita temető	Árpád utca	3714/2,3715
	36.	Iroda épület (ÁNTSZ épülete)	Mártírok u. 22.	2577
	37.	Vasútállomás	Baross Gábor utca	3176/9
	38.	Református Általános (volt polgári) iskola	Flórián tér 4.	707/1.
	39.	Lakóépület	Arany János u. 17.	850
	40.	Üzlet	Csillag utca 3.	2549
	41.	Izraelita imaház	Csillag utca 5.	2550
	42.	Szent László kápolna	Szent László hegy	3534/2

SZOBROK, EMLÉKMŰVEK HELYI VÉDELME				
Típus	Ssz.	Megnevezés	Utca, házsám	Helyrajzi szám
Szobrok, emlékművek helyi védelme	1.	Országzászló – Városi Könyvtár előtti szobor	Flórián tér	közterület
	2.	„Életfa” a Városháza dísztermében	Szent László utca	1240/1
	3.	Szent László lovas szobra a városi főtéren	Szent László utca	közterület
	4.	Szent László dombormű a Szent László Katolikus Szakközépiskola, Általános Iskola, Kollégium és Óvoda épületegyüttesének főhomlokzatán	Flórián tér 3.	780/1
	5.	Forrás díszkút a Szent László Katolikus Szakközépiskola, Általános Iskola, Kollégium és Óvoda épületegyüttesének udvarán	Flórián tér 3.	780/1
	6.	Szent László emlékmű a Szent László Katolikus Szakközépiskola, Általános Iskola, Kollégium és Óvoda épületegyüttesének udvarán	Flórián tér 3.	780/1
	7.	Béres József domborműves emléktábla a Városi Könyvtár főhomlokzatán	Flórián tér 19.	792
	8.	„Anya gyermekével” a Művelődési Ház kertjében	Flórián tér	795
	9.	Holokauszt emlékmű a volt Zsinagóga, ma Rétközi Múzeum udvarán	Csillag utca 5.	2551/1
	10.	Bessenyei György szobor a Bessenyei Gimnázium előtti parkban	Iskola tér 2.	2683
	11.	Magyar királyság címere a Városi Bíróság Épületének főhomlokzatán	Aradi vértanúk tere 10.	2380
	12.	Weiner Leó dombormű a Zeneiskola épületének 1. emeltén	Szent László utca 42.	2485
	13.	Vári Emil mellszobra a Vári Emil Társulási Általános Iskola kertjében	Mártírok útja 5.	2515/1
	14.	II. Rákóczi Ferenc mellszobra a Középiskola kertjében	Mártírok útja 8.	2533/1
	15.	„Érintés” szoborcsoport a topos úti lakótelep szélén a Vári Emil Általános Iskolával szemben	Tompos úti lakótelep	2444
	16.	Balassi Bálint emléktábla a Kisvárdai vár keleti falának oldalán	Vár utca	963/3
	17.	II. Rákóczi Ferenc emléktábla a Kisvárdai vár keleti falának oldalán	Vár utca	963/3
	18.	Ózike a Várdai István Általános Iskola előtt	Várdai István utca	1173
	19.	Petőfi Sándor mellszobor a Tompos úti lakótelep végénél lévő közparkban	Mester utca	közterület
	20.	56-os emlékmű, szobor	Zrínyi Ilona tér	2382 közterület
	21.	Baross Gábor dombormű a MÁV vasútállomás épületének főhomlokzatán	Baross Gábor utca	3176/10
	22.	Kórház udvarán lévő szobor	Árpád utca	3553/4

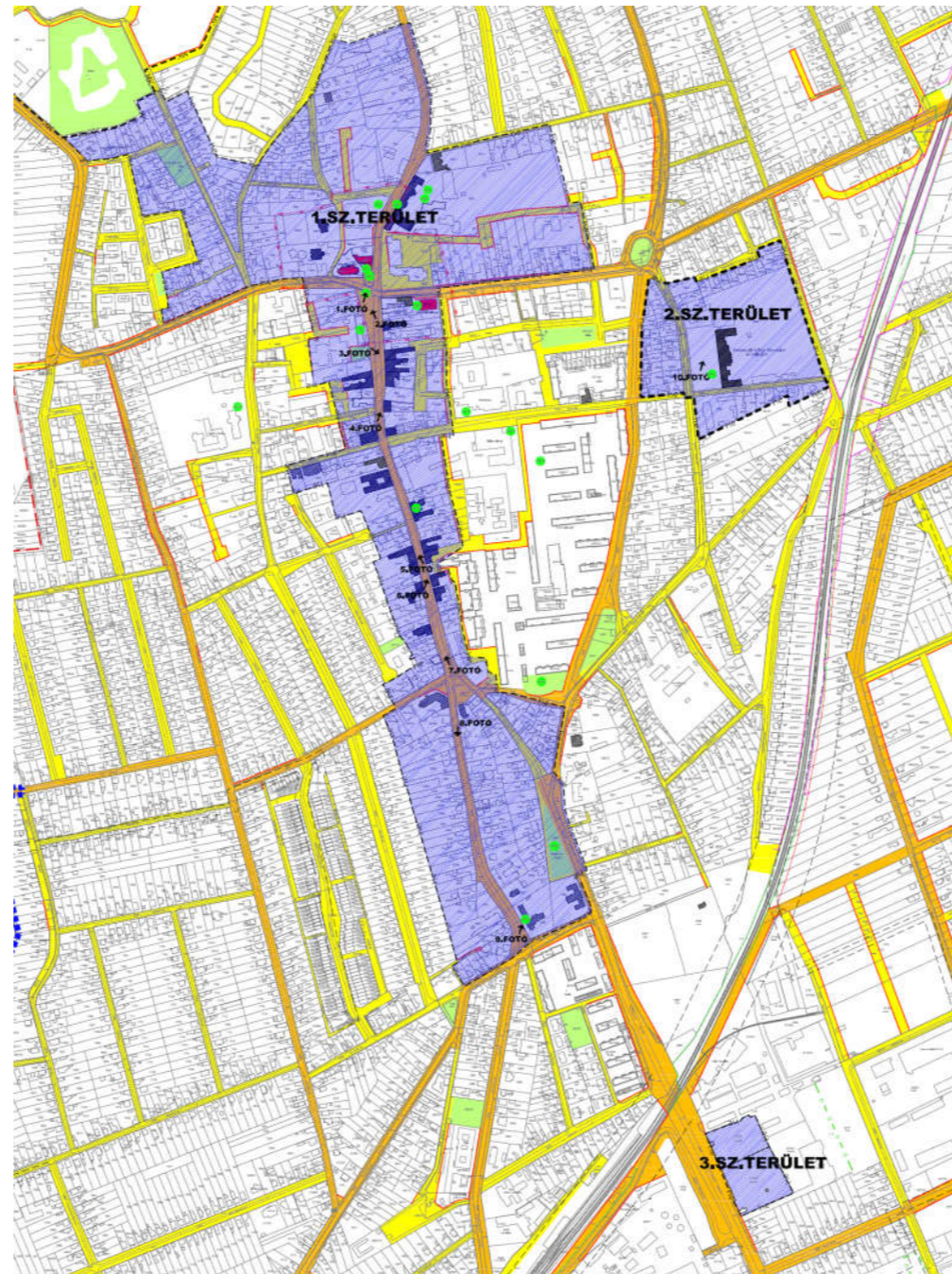
2. Településszerkezeti integrált védelem

TERÜLETI ÉRTÉKVÉDELEM			
Típus	Ssz.	Megnevezés	Helyrajzi számok, határok
Településszerkezeti integrált védelem terület	1. HE	1. sz. terület	<ul style="list-style-type: none"> - Északon: Petőfi Sándor utca, 858, 857 hrsz-ú telkek déli határa - Keleten: Szent László utca keleti teleksorainak vége, Csillag utca, Kossuth L. utca - Délen: Mester utca - Nyugaton: Rákóczi u. nyugati teleksorainak vége, Szent László u. nyugati teleksorainak vége, Krucsay Márton utca a Dombköz utcáig, a Dombköz utca keleti oldala a Domb utcáig, a Domb utca keleti oldala, a Dombköz utca keleti oldala a Domb utcától, 2.sz. műemléki környezet déli határa, Vár utca keleti teleksora, Váralja utca a 857.hrsz-ú telekig.
	2. HE	2. sz. terület	<ul style="list-style-type: none"> - 2571/3 /5 /6 /7 /9 /10 /11 /31, 2596, 2597, 2598, 2599/1 /2, 2600, 2601/1 /3, 2602/1, 2603/1 /2, 2604/1 /2, 2605/1 /2, 2606/1 /2, 2608, 2609, 2676/1 /2 /3, 2677, 2678, 2679, 2680, 2681, 2682, 2683, 2686/1 /2 /3 /5 /6 /7 /8 /9 /10 /11, 2688, 2689, 2690, 2691
	3. HE	3. sz. terület	<ul style="list-style-type: none"> - 3714/2 - 3715

3. Helyi jelentőségű közterületek

- 966/3 (Vár melletti terület)
- Várdy István park (986. hrsz.)
- Szent László utca
- Flórián tér
- 2571/51
- Szent György tér (2417/2 hrsz.)
- Városmajor utca – Krucsay Márton utca – Csillag utca – Liptay Béla utca – Hármaskút, 65/4 kt.
- Mátyás kir. utca – Széchényi I. utca – Tompos utca – Gyár utca – Árpád utca a Tordai utcáig.

Településszerkezeti integrált védelem területei Kisvárdán





[Ide írhatja a szöveget]



[Ide írhatja a szöveget]

RÉGÉSZETI TERÜLETEK

Kisvárdai nyilvántartott régészeti lelőhelyei	
lelőhelyszám	határnév
1.	Vár
2.	Római Katolikus Templom
3.	Strandfürdő
4.	Főtér, Flórián tér
5.	Váralja
6.	Nagyboldogasszony u.
7.	Várkert
8.	Régi temető, Gyár u. 13.
9.	Szent László u.
10.	TV-torony
11.	Transzformátor-állomás
12.	Darusziget
13.	Bodnár-hegy
14.	Kiskert
15.	Sántha István u.
16.	Nagy-Galambod, Kalanca
17.	Ságvári E. u.
18.	TV-torony É.
19.	TV-torony 3.
20.	Medvéshegy
21.	Darusziget
22.	Pascum-láp
23.	Szabolcs vezér u. 27.
24.	Dögei határ
25.	Római katolikus templom – Flórián tér 18.
26.	Kis Mező
27.	Hajdú-tag
28.	Sár-fű-dűlő, Jéki úti lakópark
29.	Piroska-hegytől délre
Azonosítatlan	Wienberger-telek
Azonosítatlan	Bíter
Azonosítatlan	Gulyajárasi legelő
Azonosítatlan	Kisvárdai határa
Azonosítatlan	Kisvárdai határa

A településrendezési tervhez kapcsolódó bejárás során nyilvántartásba vett lelőhelyek

T1	Molnár-tanyától északra
T2	Szennyvíztisztító
T3	Trafóteleptől Ny-ra
T4	Sár-fű-dűlő

Lelőhely sorszáma:	ZP-Kisvárdá-01	
Lelőhely-azonosító:	KÖH 44486	
Település:	Kisvárdá	
Lelőhely neve (esetleges variációk):	Kisvárdá, TV-torony III., Kisvárdá 33. lh.	
A leelőhely térbeli pozíciója (EOV)	874013	325880
Helyrajzi szám(ok):		
Az azonosított korszakok és jellegük:	Őskor	Telep
	Népvándorláskor	Telep
	Árpád-kor	Telep
A leelőhely állapota:	Feltáratlan	Elfedett
A leelőhely kiterjedése:	Hossza: 500 m	Szélessége: m
A leelőhely iránya:	É-D	
Az információ jellege:	Adattári	
Korábbi kutatások:	Terepbejárás, Melis Katalin.	
Leírás:	Lapos dombháton, felszíni leletanyag alapján azonosított leelőhely. A leelőhely déli része tartósan elfedett (beépített).	
Irodalom, adattári azonosítók:	Molnár-Babolcsi 2008. (19. lh.) Istvánovits Eszter: A Rétköz honfoglalás és Árpád-kori emlékéanyaga. JAM Rég. Ad. 2000.2.	

Lelőhely sorszáma:	ZP-Kisvárdá-02	
Lelőhely-azonosító:	KÖH 36513	
Település:	Kisvárdá	
Lelőhely neve (esetleges variációk):	Kisvárdá, Belterület, Várkert	
A leelőhely térbeli pozíciója (EOV)	874500	325230
Helyrajzi szám(ok):		
Az azonosított korszakok és jellegük:	Középkor	Szórvány
A leelőhely állapota:	Feltáratlan	Elfedett, bolygatott
A leelőhely kiterjedése:	Hossza: 500 m	Szélessége: 500 m
A leelőhely iránya:	-	
Az információ jellege:	Adattári	
Korábbi kutatások:	Lelet-beszolgáltatás.	
Leírás:	Vízvezeték fektetés közben előkerült szórvány leletek (buzogány, ágyúgolyó, csempe-töredékek).	
Irodalom, adattári azonosítók:	Molnár-Babolcsi 2008. (7. lh.) JAM Rég. Ad. 92.80.	

Lelőhely sorszáma:	ZP-Kisvárdá-03	
Lelőhely-azonosító:	KÖH 36507	
Település:	Kisvárdá	
Lelőhely neve (esetleges variációk):	Kisvárdá, Strandfürdő, Kisvárdá 3.	
A leelőhely térbeli pozíciója (EOV)	874487	325222
Helyrajzi szám(ok):		
Az azonosított korszakok és jellegük:	Bronzkor	Telep
	Vaskor (kora vaskor)	Telep
	Középkor	Telep
A leelőhely állapota:	Feltáratlan	Elfedett, bolygatott, részben elfedett
A leelőhely kiterjedése:	Hossza: 160 m	Szélessége: 160 m
A leelőhely iránya:	-	
Az információ jellege:	Adattári	
Korábbi kutatások:	Leletbejelentés, Makay László, 1966.	
Leírás:	A strandfürdő medencéjének ásásakor, a vártól Ny-ra eső dombon megbolygatott leelőhely.	
Irodalom, adattári azonosítók:	Molnár-Babolcsi 2008. (3. lh.) JAM Rég. Ad. 92.86.	

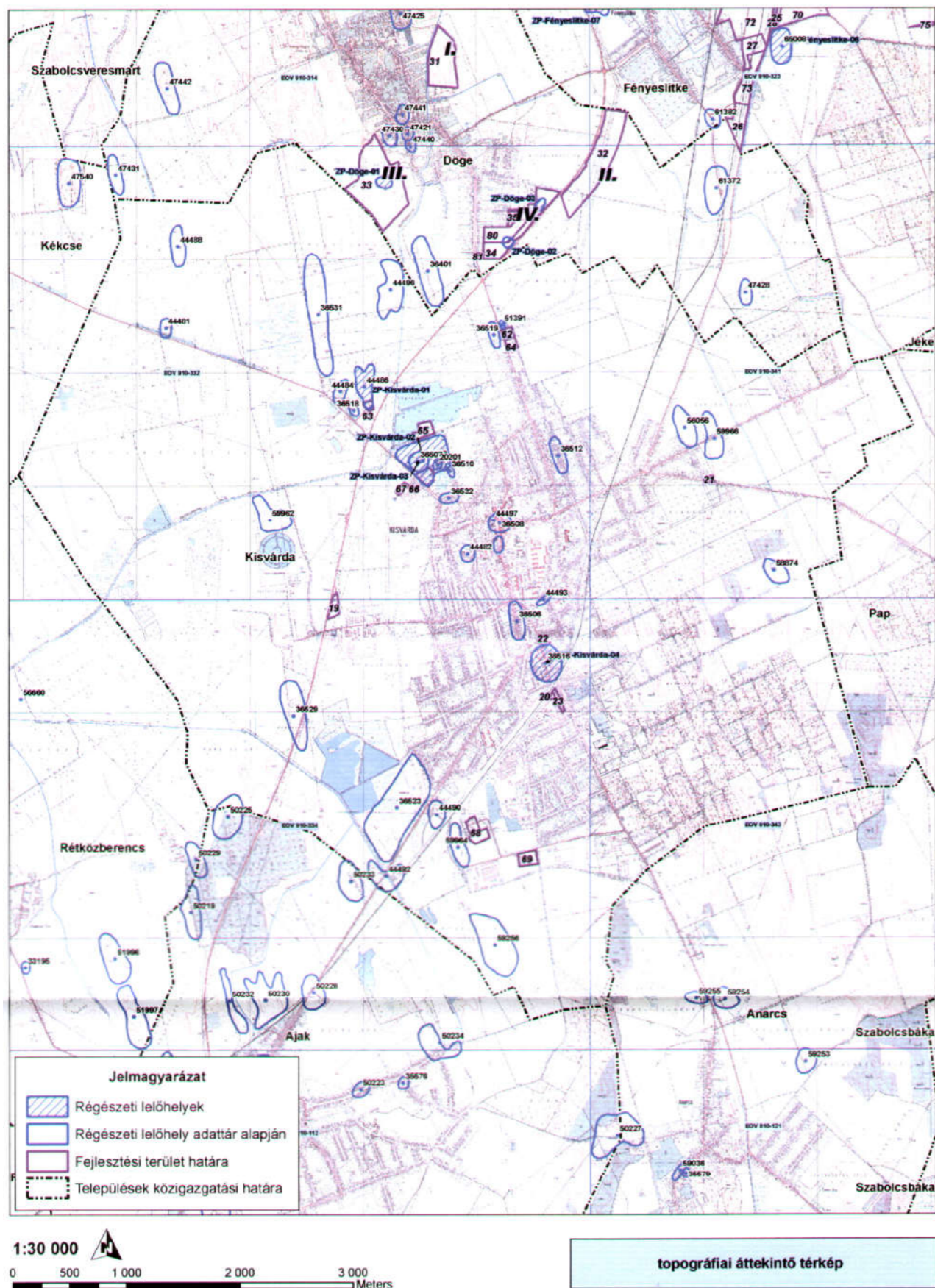
[Ide írhatja a szöveget]

Lelőhely sorszáma:	ZP-Kisvárdá-04	
Lelőhely-azonosító:	KÖH 36516	
Település:	Kisvárdá	
Lelőhely neve (esetleges variációk):	Kisvárdá,	
A leelőhely térbeli pozíciója (EOV)	875611	323434
Helyrajzi szám(ok):		
Az azonosított korszakok és jellegük:	Középkor (Árpád-kor)	Temető
	Középkor	Szórványlelet
A leelőhely állapota:	Feltáratlan	Elfedett
A leelőhely kiterjedése:	Hossza: 330 m	Szélessége: 260 m
A leelőhely iránya:	É-D	
Az információ jellege:	Adattári	
Korábbi kutatások:	Adatgyűjtés, Makay László, 1966.	
Leírás:	A környezetből markánsan kiemelkedő dombon Árpád-kori temető ismert, a leelőhely környékén végzett földmunkák során középkori szórványleletek kerültek elő.	
Irodalom, adattári azonosítók:	JAM Rég. Ad. 92.83. Molnár-Babolcsi 2008. (8. lh.)	

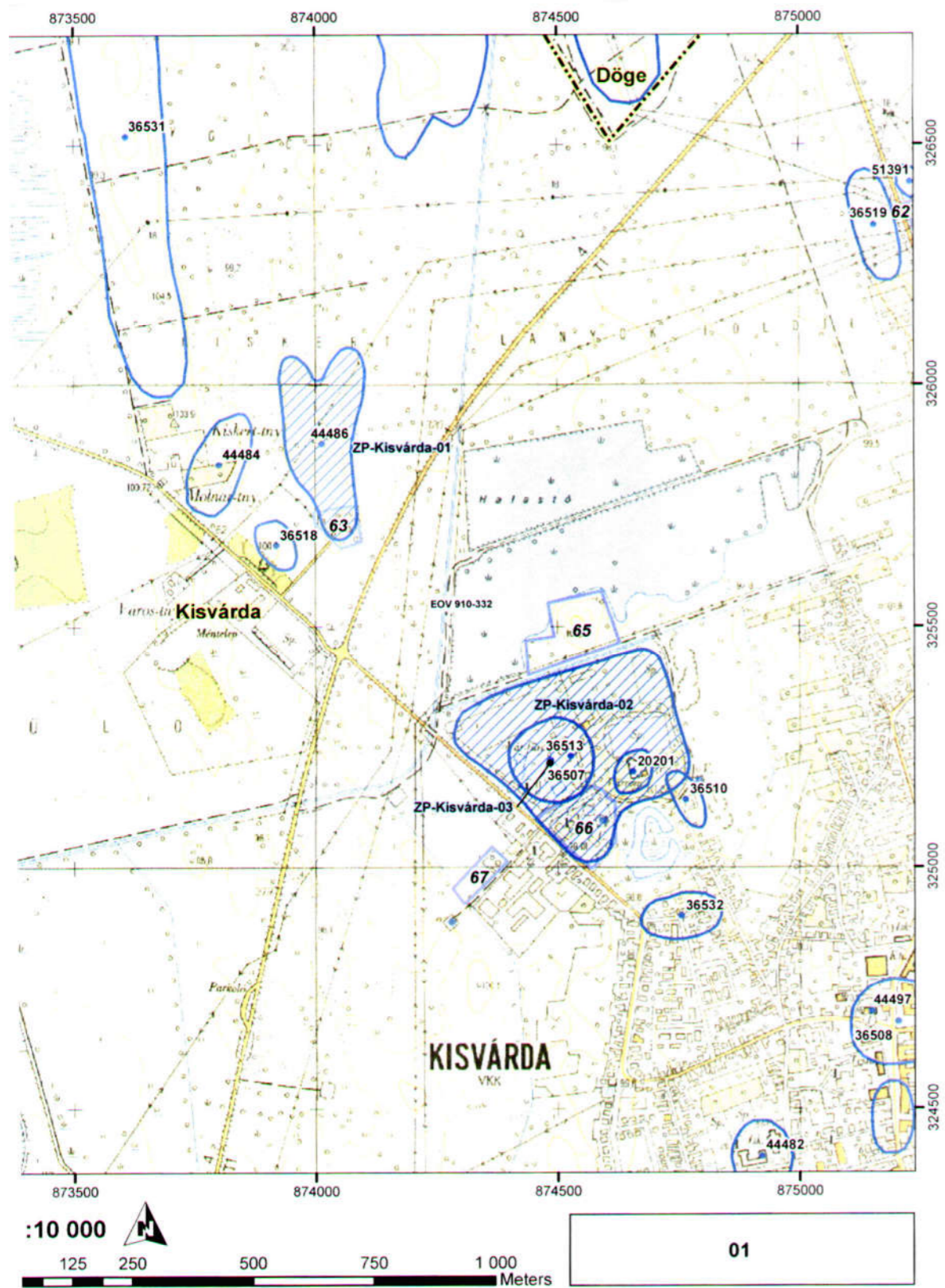


Nyilvántartott régészeti leelőhelyek Kisvárdá igazgatási területén

[Ide írhatja a szöveget]



[Ide írhatja a szöveget]

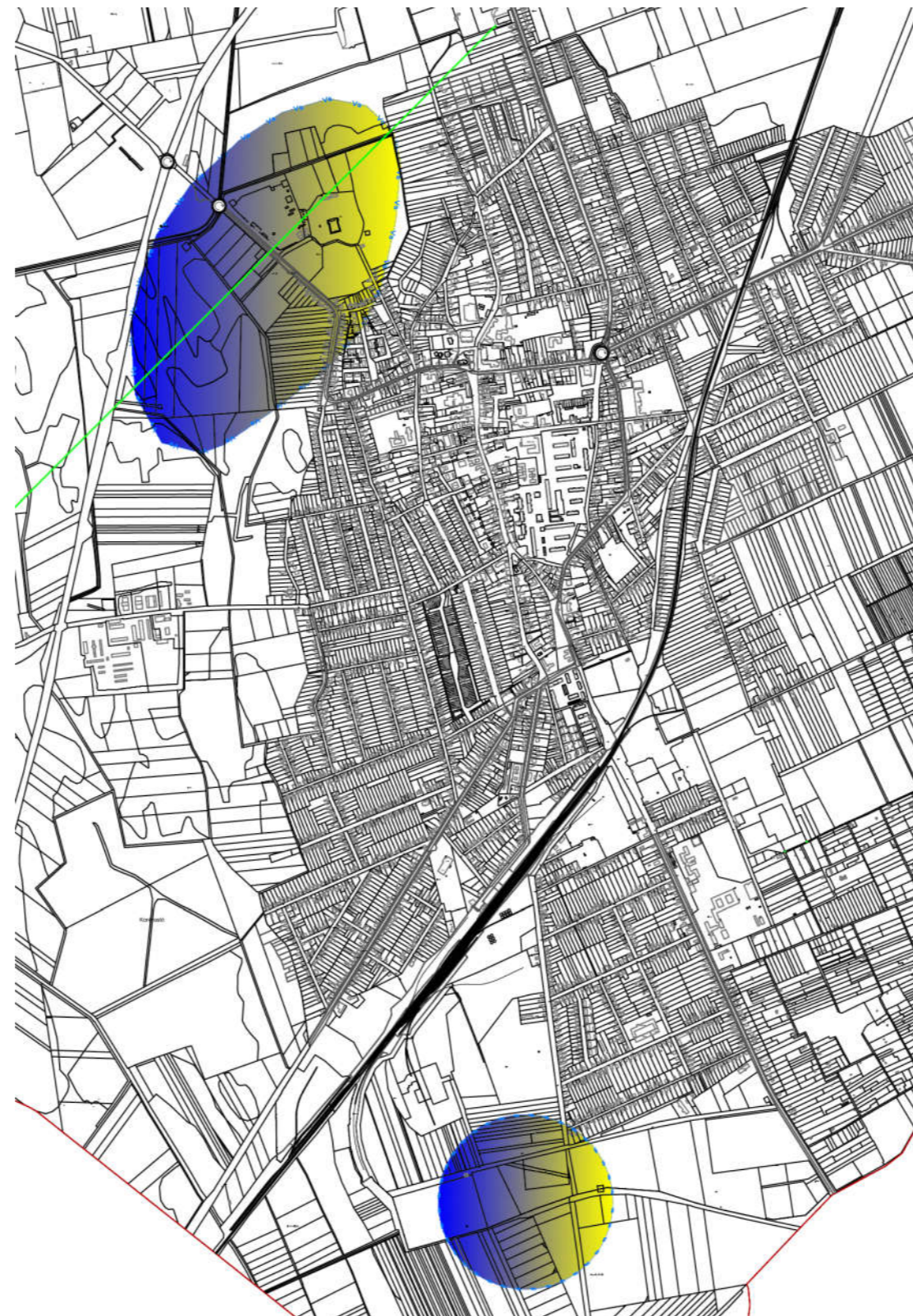


[Ide írhatja a szöveget]



[Ide írhatja a szöveget]

FELSZÍN ALATTI VÍZBÁZISOK HIDROGEOLOGIAI B VÉDŐÖVEZETE



23. melléklet a 27/2011. (XI.30.) önkormányzati rendelethez^{21 22232425}

Elővásárlási joggal terhelt ingatlanok

1. Elővásárlási jog célja: Közérdekből történő terület- és településrendezés (gazdasági területfejlesztés, bővítés)

Helyrajzi számok:

03/3, 03/5, 03/10, 03/11, 03/12, 03/13, 016/6, 016/7,

2. Elővásárlási jog célja: Közérdekből történő terület- és településrendezés (Idegenforgalmi sport és szabadidő centrum fejlesztés, bővítés)

Helyrajzi számok: 965/1, 965/2.

3. Elővásárlási jog célja: Közérdekből történő terület- és településrendezés (Sportakadémia beruházáshoz kapcsolódó sportlétesítmények)

Helyrajzi számok: 1165/A/1, 1165/A/4, 1166, 1170, 1171

²¹ 37/2015.(XII.10.) önkormányzati rendelet 3. §-a iktatta be. Hatályos 2015. december 25-től.

²² 24/2016.(VI.15) önkormányzati rendelet 4.§-a módosította. Hatályos 2016. június 24-től.

²³ 31/2016. (IX. 30.) önkormányzati rendelet 4. §-a módosította. Hatályos: 2016. szeptember 30 –tól.

²⁴ Módosította a 9/2017. (IV.12.) önkormányzati rendelet. Hatályos: 2017. április 12 –tól.

²⁵ Módosította a 44/2021. (X.5.) önkormányzati rendelet. Hatályos: 2021. november 9.-től

[Ide írhatja a szöveget]

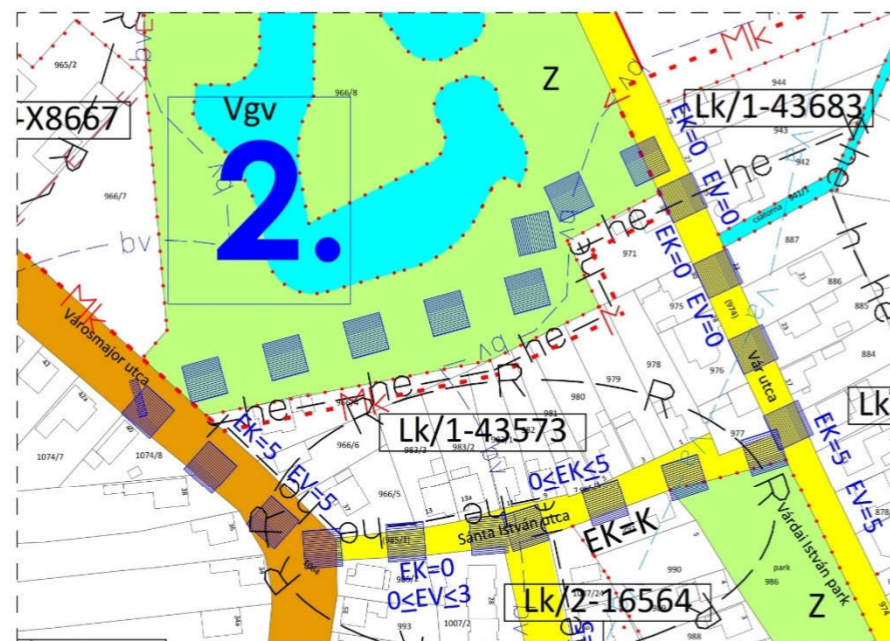
A Biológiai Aktivitás Érték változása

	A	B	C
1.	A/2018. (.....) önkormányzati módosító	a biológiai aktivitás érték módosítás előtti kiinduló értéke	-2,60
2.	rendelettel végrehajtott terület-felhasználási változások során	a biológiai aktivitás érték módosítás utáni záró értéke	+20,77
3.	(hektár területi mértékegységre számított)	létrejött biológiai aktivitás érték változás értéke	+18,17

KISVÁRDA VÁROS TELEPÜLÉSTEREVEZÉSI TERVE TELEPÜLÉSI TÉRSÉG TERÜLETÉNEK SZABÁLYOZÁSI TERVE JELMAGYARÁZAT			
<p>JELMAGYARÁZAT</p> <p>KATÁK</p> <p>1. KÖZTÉR</p> <p>2. KÖZTÉR</p> <p>3. KÖZTÉR</p> <p>4. KÖZTÉR</p> <p>5. KÖZTÉR</p> <p>6. KÖZTÉR</p> <p>7. KÖZTÉR</p> <p>8. KÖZTÉR</p> <p>9. KÖZTÉR</p> <p>10. KÖZTÉR</p> <p>11. KÖZTÉR</p> <p>12. KÖZTÉR</p> <p>13. KÖZTÉR</p> <p>14. KÖZTÉR</p> <p>15. KÖZTÉR</p> <p>16. KÖZTÉR</p> <p>17. KÖZTÉR</p> <p>18. KÖZTÉR</p> <p>19. KÖZTÉR</p> <p>20. KÖZTÉR</p> <p>21. KÖZTÉR</p> <p>22. KÖZTÉR</p> <p>23. KÖZTÉR</p> <p>24. KÖZTÉR</p> <p>25. KÖZTÉR</p> <p>26. KÖZTÉR</p> <p>27. KÖZTÉR</p> <p>28. KÖZTÉR</p> <p>29. KÖZTÉR</p> <p>30. KÖZTÉR</p> <p>31. KÖZTÉR</p> <p>32. KÖZTÉR</p> <p>33. KÖZTÉR</p> <p>34. KÖZTÉR</p> <p>35. KÖZTÉR</p> <p>36. KÖZTÉR</p> <p>37. KÖZTÉR</p> <p>38. KÖZTÉR</p> <p>39. KÖZTÉR</p> <p>40. KÖZTÉR</p> <p>41. KÖZTÉR</p> <p>42. KÖZTÉR</p> <p>43. KÖZTÉR</p> <p>44. KÖZTÉR</p> <p>45. KÖZTÉR</p> <p>46. KÖZTÉR</p> <p>47. KÖZTÉR</p> <p>48. KÖZTÉR</p> <p>49. KÖZTÉR</p> <p>50. KÖZTÉR</p> <p>51. KÖZTÉR</p> <p>52. KÖZTÉR</p> <p>53. KÖZTÉR</p> <p>54. KÖZTÉR</p> <p>55. KÖZTÉR</p> <p>56. KÖZTÉR</p> <p>57. KÖZTÉR</p> <p>58. KÖZTÉR</p> <p>59. KÖZTÉR</p> <p>60. KÖZTÉR</p> <p>61. KÖZTÉR</p> <p>62. KÖZTÉR</p> <p>63. KÖZTÉR</p> <p>64. KÖZTÉR</p> <p>65. KÖZTÉR</p> <p>66. KÖZTÉR</p> <p>67. KÖZTÉR</p> <p>68. KÖZTÉR</p> <p>69. KÖZTÉR</p> <p>70. KÖZTÉR</p> <p>71. KÖZTÉR</p> <p>72. KÖZTÉR</p> <p>73. KÖZTÉR</p> <p>74. KÖZTÉR</p> <p>75. KÖZTÉR</p> <p>76. KÖZTÉR</p> <p>77. KÖZTÉR</p> <p>78. KÖZTÉR</p> <p>79. KÖZTÉR</p> <p>80. KÖZTÉR</p> <p>81. KÖZTÉR</p> <p>82. KÖZTÉR</p> <p>83. KÖZTÉR</p> <p>84. KÖZTÉR</p> <p>85. KÖZTÉR</p> <p>86. KÖZTÉR</p> <p>87. KÖZTÉR</p> <p>88. KÖZTÉR</p> <p>89. KÖZTÉR</p> <p>90. KÖZTÉR</p> <p>91. KÖZTÉR</p> <p>92. KÖZTÉR</p> <p>93. KÖZTÉR</p> <p>94. KÖZTÉR</p> <p>95. KÖZTÉR</p> <p>96. KÖZTÉR</p> <p>97. KÖZTÉR</p> <p>98. KÖZTÉR</p> <p>99. KÖZTÉR</p> <p>100. KÖZTÉR</p>	<p>KÖZTÉR</p> <p>1. KÖZTÉR</p> <p>2. KÖZTÉR</p> <p>3. KÖZTÉR</p> <p>4. KÖZTÉR</p> <p>5. KÖZTÉR</p> <p>6. KÖZTÉR</p> <p>7. KÖZTÉR</p> <p>8. KÖZTÉR</p> <p>9. KÖZTÉR</p> <p>10. KÖZTÉR</p> <p>11. KÖZTÉR</p> <p>12. KÖZTÉR</p> <p>13. KÖZTÉR</p> <p>14. KÖZTÉR</p> <p>15. KÖZTÉR</p> <p>16. KÖZTÉR</p> <p>17. KÖZTÉR</p> <p>18. KÖZTÉR</p> <p>19. KÖZTÉR</p> <p>20. KÖZTÉR</p> <p>21. KÖZTÉR</p> <p>22. KÖZTÉR</p> <p>23. KÖZTÉR</p> <p>24. KÖZTÉR</p> <p>25. KÖZTÉR</p> <p>26. KÖZTÉR</p> <p>27. KÖZTÉR</p> <p>28. KÖZTÉR</p> <p>29. KÖZTÉR</p> <p>30. KÖZTÉR</p> <p>31. KÖZTÉR</p> <p>32. KÖZTÉR</p> <p>33. KÖZTÉR</p> <p>34. KÖZTÉR</p> <p>35. KÖZTÉR</p> <p>36. KÖZTÉR</p> <p>37. KÖZTÉR</p> <p>38. KÖZTÉR</p> <p>39. KÖZTÉR</p> <p>40. KÖZTÉR</p> <p>41. KÖZTÉR</p> <p>42. KÖZTÉR</p> <p>43. KÖZTÉR</p> <p>44. KÖZTÉR</p> <p>45. KÖZTÉR</p> <p>46. KÖZTÉR</p> <p>47. KÖZTÉR</p> <p>48. KÖZTÉR</p> <p>49. KÖZTÉR</p> <p>50. KÖZTÉR</p> <p>51. KÖZTÉR</p> <p>52. KÖZTÉR</p> <p>53. KÖZTÉR</p> <p>54. KÖZTÉR</p> <p>55. KÖZTÉR</p> <p>56. KÖZTÉR</p> <p>57. KÖZTÉR</p> <p>58. KÖZTÉR</p> <p>59. KÖZTÉR</p> <p>60. KÖZTÉR</p> <p>61. KÖZTÉR</p> <p>62. KÖZTÉR</p> <p>63. KÖZTÉR</p> <p>64. KÖZTÉR</p> <p>65. KÖZTÉR</p> <p>66. KÖZTÉR</p> <p>67. KÖZTÉR</p> <p>68. KÖZTÉR</p> <p>69. KÖZTÉR</p> <p>70. KÖZTÉR</p> <p>71. KÖZTÉR</p> <p>72. KÖZTÉR</p> <p>73. KÖZTÉR</p> <p>74. KÖZTÉR</p> <p>75. KÖZTÉR</p> <p>76. KÖZTÉR</p> <p>77. KÖZTÉR</p> <p>78. KÖZTÉR</p> <p>79. KÖZTÉR</p> <p>80. KÖZTÉR</p> <p>81. KÖZTÉR</p> <p>82. KÖZTÉR</p> <p>83. KÖZTÉR</p> <p>84. KÖZTÉR</p> <p>85. KÖZTÉR</p> <p>86. KÖZTÉR</p> <p>87. KÖZTÉR</p> <p>88. KÖZTÉR</p> <p>89. KÖZTÉR</p> <p>90. KÖZTÉR</p> <p>91. KÖZTÉR</p> <p>92. KÖZTÉR</p> <p>93. KÖZTÉR</p> <p>94. KÖZTÉR</p> <p>95. KÖZTÉR</p> <p>96. KÖZTÉR</p> <p>97. KÖZTÉR</p> <p>98. KÖZTÉR</p> <p>99. KÖZTÉR</p> <p>100. KÖZTÉR</p>	<p>SZÖVEGES SZABÁLYOZÁSI ELEMEK</p> <p>KÉPZETLEN SZÁV ÉS VÍZ ELVEZETÉSE</p> <p>1. KÖZTÉR</p> <p>2. KÖZTÉR</p> <p>3. KÖZTÉR</p> <p>4. KÖZTÉR</p> <p>5. KÖZTÉR</p> <p>6. KÖZTÉR</p> <p>7. KÖZTÉR</p> <p>8. KÖZTÉR</p> <p>9. KÖZTÉR</p> <p>10. KÖZTÉR</p> <p>11. KÖZTÉR</p> <p>12. KÖZTÉR</p> <p>13. KÖZTÉR</p> <p>14. KÖZTÉR</p> <p>15. KÖZTÉR</p> <p>16. KÖZTÉR</p> <p>17. KÖZTÉR</p> <p>18. KÖZTÉR</p> <p>19. KÖZTÉR</p> <p>20. KÖZTÉR</p> <p>21. KÖZTÉR</p> <p>22. KÖZTÉR</p> <p>23. KÖZTÉR</p> <p>24. KÖZTÉR</p> <p>25. KÖZTÉR</p> <p>26. KÖZTÉR</p> <p>27. KÖZTÉR</p> <p>28. KÖZTÉR</p> <p>29. KÖZTÉR</p> <p>30. KÖZTÉR</p> <p>31. KÖZTÉR</p> <p>32. KÖZTÉR</p> <p>33. KÖZTÉR</p> <p>34. KÖZTÉR</p> <p>35. KÖZTÉR</p> <p>36. KÖZTÉR</p> <p>37. KÖZTÉR</p> <p>38. KÖZTÉR</p> <p>39. KÖZTÉR</p> <p>40. KÖZTÉR</p> <p>41. KÖZTÉR</p> <p>42. KÖZTÉR</p> <p>43. KÖZTÉR</p> <p>44. KÖZTÉR</p> <p>45. KÖZTÉR</p> <p>46. KÖZTÉR</p> <p>47. KÖZTÉR</p> <p>48. KÖZTÉR</p> <p>49. KÖZTÉR</p> <p>50. KÖZTÉR</p> <p>51. KÖZTÉR</p> <p>52. KÖZTÉR</p> <p>53. KÖZTÉR</p> <p>54. KÖZTÉR</p> <p>55. KÖZTÉR</p> <p>56. KÖZTÉR</p> <p>57. KÖZTÉR</p> <p>58. KÖZTÉR</p> <p>59. KÖZTÉR</p> <p>60. KÖZTÉR</p> <p>61. KÖZTÉR</p> <p>62. KÖZTÉR</p> <p>63. KÖZTÉR</p> <p>64. KÖZTÉR</p> <p>65. KÖZTÉR</p> <p>66. KÖZTÉR</p> <p>67. KÖZTÉR</p> <p>68. KÖZTÉR</p> <p>69. KÖZTÉR</p> <p>70. KÖZTÉR</p> <p>71. KÖZTÉR</p> <p>72. KÖZTÉR</p> <p>73. KÖZTÉR</p> <p>74. KÖZTÉR</p> <p>75. KÖZTÉR</p> <p>76. KÖZTÉR</p> <p>77. KÖZTÉR</p> <p>78. KÖZTÉR</p> <p>79. KÖZTÉR</p> <p>80. KÖZTÉR</p> <p>81. KÖZTÉR</p> <p>82. KÖZTÉR</p> <p>83. KÖZTÉR</p> <p>84. KÖZTÉR</p> <p>85. KÖZTÉR</p> <p>86. KÖZTÉR</p> <p>87. KÖZTÉR</p> <p>88. KÖZTÉR</p> <p>89. KÖZTÉR</p> <p>90. KÖZTÉR</p> <p>91. KÖZTÉR</p> <p>92. KÖZTÉR</p> <p>93. KÖZTÉR</p> <p>94. KÖZTÉR</p> <p>95. KÖZTÉR</p> <p>96. KÖZTÉR</p> <p>97. KÖZTÉR</p> <p>98. KÖZTÉR</p> <p>99. KÖZTÉR</p> <p>100. KÖZTÉR</p>	<p>TERVEZÉSI ÉRTÉKELÉS</p> <p>1. KÖZTÉR</p> <p>2. KÖZTÉR</p> <p>3. KÖZTÉR</p> <p>4. KÖZTÉR</p> <p>5. KÖZTÉR</p> <p>6. KÖZTÉR</p> <p>7. KÖZTÉR</p> <p>8. KÖZTÉR</p> <p>9. KÖZTÉR</p> <p>10. KÖZTÉR</p> <p>11. KÖZTÉR</p> <p>12. KÖZTÉR</p> <p>13. KÖZTÉR</p> <p>14. KÖZTÉR</p> <p>15. KÖZTÉR</p> <p>16. KÖZTÉR</p> <p>17. KÖZTÉR</p> <p>18. KÖZTÉR</p> <p>19. KÖZTÉR</p> <p>20. KÖZTÉR</p> <p>21. KÖZTÉR</p> <p>22. KÖZTÉR</p> <p>23. KÖZTÉR</p> <p>24. KÖZTÉR</p> <p>25. KÖZTÉR</p> <p>26. KÖZTÉR</p> <p>27. KÖZTÉR</p> <p>28. KÖZTÉR</p> <p>29. KÖZTÉR</p> <p>30. KÖZTÉR</p> <p>31. KÖZTÉR</p> <p>32. KÖZTÉR</p> <p>33. KÖZTÉR</p> <p>34. KÖZTÉR</p> <p>35. KÖZTÉR</p> <p>36. KÖZTÉR</p> <p>37. KÖZTÉR</p> <p>38. KÖZTÉR</p> <p>39. KÖZTÉR</p> <p>40. KÖZTÉR</p> <p>41. KÖZTÉR</p> <p>42. KÖZTÉR</p> <p>43. KÖZTÉR</p> <p>44. KÖZTÉR</p> <p>45. KÖZTÉR</p> <p>46. KÖZTÉR</p> <p>47. KÖZTÉR</p> <p>48. KÖZTÉR</p> <p>49. KÖZTÉR</p> <p>50. KÖZTÉR</p> <p>51. KÖZTÉR</p> <p>52. KÖZTÉR</p> <p>53. KÖZTÉR</p> <p>54. KÖZTÉR</p> <p>55. KÖZTÉR</p> <p>56. KÖZTÉR</p> <p>57. KÖZTÉR</p> <p>58. KÖZTÉR</p> <p>59. KÖZTÉR</p> <p>60. KÖZTÉR</p> <p>61. KÖZTÉR</p> <p>62. KÖZTÉR</p> <p>63. KÖZTÉR</p> <p>64. KÖZTÉR</p> <p>65. KÖZTÉR</p> <p>66. KÖZTÉR</p> <p>67. KÖZTÉR</p> <p>68. KÖZTÉR</p> <p>69. KÖZTÉR</p> <p>70. KÖZTÉR</p> <p>71. KÖZTÉR</p> <p>72. KÖZTÉR</p> <p>73. KÖZTÉR</p> <p>74. KÖZTÉR</p> <p>75. KÖZTÉR</p> <p>76. KÖZTÉR</p> <p>77. KÖZTÉR</p> <p>78. KÖZTÉR</p> <p>79. KÖZTÉR</p> <p>80. KÖZTÉR</p> <p>81. KÖZTÉR</p> <p>82. KÖZTÉR</p> <p>83. KÖZTÉR</p> <p>84. KÖZTÉR</p> <p>85. KÖZTÉR</p> <p>86. KÖZTÉR</p> <p>87. KÖZTÉR</p> <p>88. KÖZTÉR</p> <p>89. KÖZTÉR</p> <p>90. KÖZTÉR</p> <p>91. KÖZTÉR</p> <p>92. KÖZTÉR</p> <p>93. KÖZTÉR</p> <p>94. KÖZTÉR</p> <p>95. KÖZTÉR</p> <p>96. KÖZTÉR</p> <p>97. KÖZTÉR</p> <p>98. KÖZTÉR</p> <p>99. KÖZTÉR</p> <p>100. KÖZTÉR</p>
Készült az állami alapadatok felhasználásával!			
<p>KISVÁRDA VÁROS ÖNKORMÁNYZATA KÉPVISELŐTESTÜLETÉNEK .../2022. (...) ÖNKORMÁNYZATI RENDELETÉVEL MÓDOSÍTVÁ</p> <p>polgármester P.H.</p> <p>igazgató</p>	<p>Tervező, Építő és Környezetvédelmi Kft. K. ÁBRÁM BUDAUTÓCÉL, BUDAUTÓCÉL 23. H-4024 BUDAUTÓCÉL, TEL: 06-40-430-430, FAX: 06-40-430-430</p> <p>Tervező: Barkóczi Richárd Tervező: Szigorcsányi Georgina</p>	<p>MUNKAKÖR: KISVÁRDA VÁROS ÖNKORMÁNYZATA H-4020 Kisvárdai, Szent László utca 7-11.</p> <p>TERVEZÉS SZAKÁLLÁSÁRA VÉGZETT MUNKAVÉTEL:</p> <p>KISVÁRDA TELEPÜLÉSTEREVEZÉSI TERVE</p> <p>MUNKAKÖR: MUNKAVÉTEL: TELEPÜLÉSI TÉRSÉG TERÜLETÉNEK SZABÁLYOZÁSI TERVE HATÁLYOS - JELMAGYARÁZAT</p> <p>TERVEZŐ: Végő Zoltán Munkavégzés helye: 4020 Kisvárdai, Szent László utca 7-11, 4020</p> <p>TERVEZŐ: Lóráncz András Munkavégzés helye: 4020 Kisvárdai, Szent László utca 7-11, 4020</p> <p>TERVEZŐ: Végő Zoltán</p>	<p>MUNKALÉNY: 1/04/2022</p> <p>TERVEZÉS: 2022. augusztus</p> <p>TERVEZÉS: szabályozási terv</p> <p>MÉRTÉKARÁNY:</p> <p>MÉRTÉKARÁNY: T-3/B-C</p>

**KISVÁRDA VÁROS TELEPÜLÉSRENDEZÉSI TERVE
TELEPÜLÉSI TÉRSÉG TERÜLETÉNEK SZABÁLYOZÁSI
TERVE
MÓDOSÍTÁS - RÉSZLET**

**2. Beavatkozási pont
M=1:2000**

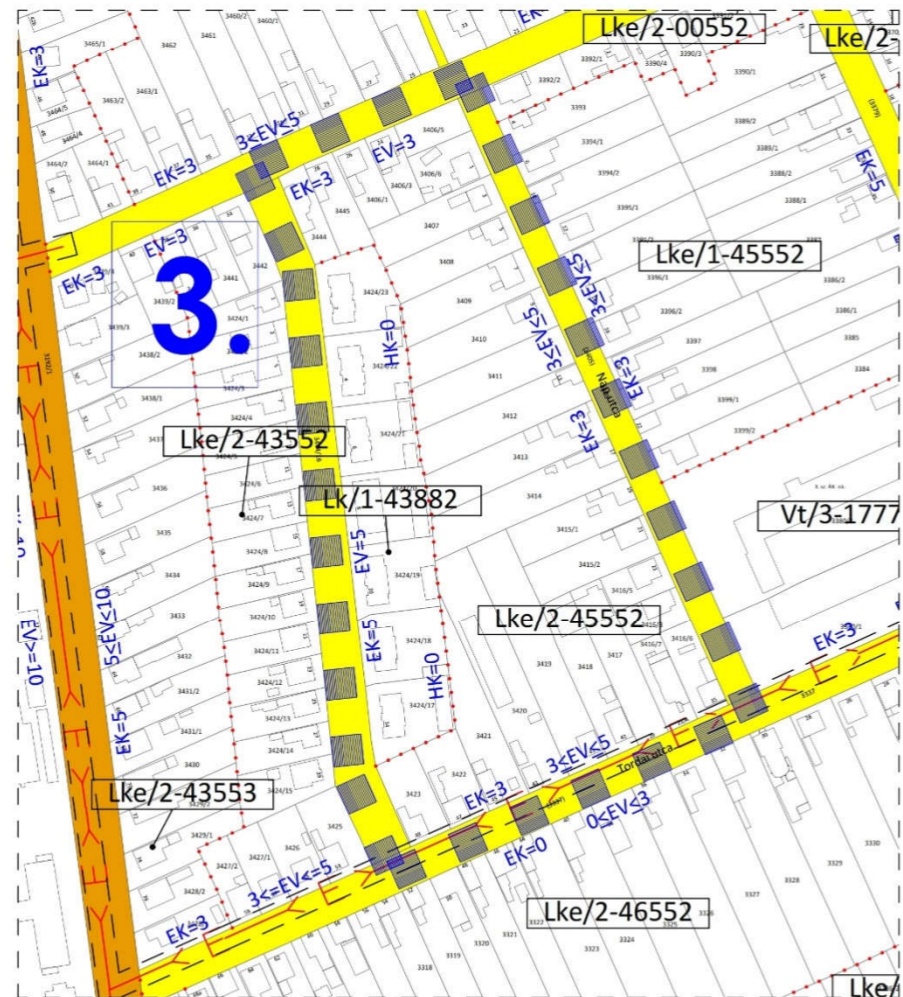


Készült az állami alapadatok felhasználásával!

T-3/B

**KISVÁRDA VÁROS TELEPÜLÉSRENDEZÉSI TERVE
TELEPÜLÉSI TÉRSÉG TERÜLETÉNEK SZABÁLYOZÁSI
TERVE
MÓDOSÍTÁS - RÉSZLET**

**3. Beavatkozási pont
M=1:2500**



Készült az állami alapadatok felhasználásával!

T-3/C

KISVÁRDA VÁROS TELEPÜLÉSRENDEZÉSI TERVE TELEPÜLÉSI TÉRSÉGEN KÍVÜLI TERÜLETÉNEK SZABÁLYOZÁSI TERVE - JELMAGYARÁZAT

JELMAGYARÁZAT HATÁROK	
	TELEPÜLÉS TÉRSÉG HATÁRA
	IGAZGATÁSI TERÜLET HATÁRA
	BELTERÜLETI HATÁR
	TERVEZETT BELTERÜLETI HATÁR
	MEGSZÜNŐ BELTERÜLETI HATÁR
	TELEPÜLÉSI TERÜLET ÉS HATÁRA
	TEREVEZÉSI TERÜLET HATÁRA
	ÉPÍTÉSI HELY
VONALAS SZABÁLYOZÁSI ELEMEK	
	TERVEZETT SZABÁLYOZÁSI VONAL
	ÉPÍTÉSI ÖVEZET/ÖVEZET HATÁRA
	BEÜLTETÉSI KÖTELEZETTSÉG
	REKULTIVÁLANDÓ TERÜLET HATÁRA
FELÜLETKÉNT MEGJELENŐ SZABÁLYOZÁSI ELEMEK	
	I. RENDŰ KÖZLEKEDÉSI TERÜLET
	II. RENDŰ KÖZLEKEDÉSI TERÜLET
	VASÚTTERÜLET
	I. RENDŰ KÖZTERÜLET - VÍZGAZDÁLKODÁSI TERÜLET, VÍZFELÜLET
	I. RENDŰ KÖZTERÜLET - KÖZPARK
EGYÉB FELÜLETKÉNT MEGJELENŐ SZABÁLYOZÁSI ELEMEK	
	DÍSZBURKOLATTAL ELLÁTOTT KÖZTERÜLET
	KÖTELEZŐEN ZÖLDFELÜLETKÉNT TARTANDÓ NEM BEÉPÍTHETŐ TERÜLET
	ÉPÍTÉSI HELY
	ÁLTALÁNOSNÁL JOBB MINŐSÉGŰ TERMŐFÖLD, BEÉPÍTÉSRE CSAK A LEGÜTÖLSŐ ÜTEMENBEN
	ERDŐTERÜLET
EGYÉB SZABÁLYOZÁSI ELEMEK ÉPÍTÉSZETI ÉRTÉKVÉDELEM	
	MŰEMLEK ÉPÜLETE ÉS TELKE
	MŰEMLEKI KÖRNYEZET HATÁRA
	HELYI VÉDELEMRE JAVASOLT TERÜLET
	HELYI VÉDELEMRE JAVASOLT SZOBOR/EMLEKMŰ
	TELEPÜLÉSSZERKEZETI INTEGRÁLT HELYI VÉDELMI TERÜLET HATÁRA
	RÉGÉSZETI TERÜLET HATÁRA
TERMÉSZETI ÉRTÉKVÉDELEM	
	NATURA 2000 TERÜLET HATÁRA
	TERMÉSZETVÉDELMI TERÜLET HATÁRA
	EX-LEGE TERÜLET HATÁRA
	ORSZÁGOS JELENTŐSÉGŰ TERMÉSZETVÉDELMI TER. HATÁRA
KÖRNYEZETVÉDELEM	
	ÖKOLÓGIAI HÁLÓZAT
	BELVÍZJÁRTA TERÜLET
	HIDROGEOLÓGIAI VÉDŐTERÜLET HATÁRA
	SZENNYZÓFORRÁS VÉDŐTERÜLETÉNEK HATÁRA
	VÉDŐCÉLÚ FÁSÍTÁS

KÖZMŰVEK, ELEKTRONIKUS HÍRKÖZLÉS, TELEKOMUNIKÁCIÓ	
	SZENNYVÍZ FŐGYŰJTŐ CSATORNA
	VILLAMOS ALAPHÁLÓZAT
	VILLAMOS FŐGYŰJTŐ HÁLÓZAT
	ELEKTROMOS HÁLÓZAT
	GÁZ GERINCVEZETÉK (NAGYKÖZÉPNOMÁS)
	TERMÉKVEZETÉK
	VÍZ GERINCVEZETÉK

SZÖVEGES SZABÁLYOZÁSI ELEMEK	
BEÉPÍTÉSRE SZÁNT ÉPÍTÉSI ÖVEZETEK TERÜLETFELHASZNÁLÁSÁNAK JELÖLÉSE	
Lk	Kisvárosias lakóterület
Lke	Kertvárosias lakóterület
Lf	Falusias lakóterület
Gksz	Kereskedelmi szolgáltató gazdasági terület
Gipe	Egyéb ipari gazdasági terület
Kke	Különleges területen belüli kereskedelmi terület
Kkm	Különleges területen belüli nagyterjedésű közmű terület
Ktü	Különleges területen belüli településüzemeltetési terület
Kkö	Különleges területen belüli közlekedési építmények területe
Kh	Különleges területen belüli hulladékkezelő terület
Ktu	Különleges területen belüli turisztikai terület
Kid	Különleges területen belüli idegenforgalmi és szabadidő centrum terület
Km	Különleges területen belüli mezőgazdasági üzemi terület

BEÉPÍTÉSRE NEM SZÁNT ÉPÍTÉSI ÖVEZETEK TERÜLETFELHASZNÁLÁSÁNAK JELÖLÉSE	
Kök	Kötőpályás közlekedési terület
Köu	Közutak
Z	Közparkok
Eg	Gazdasági erdőterület
Ev	Védelmi célú erdőterület
Má	Általános mezőgazdasági terület
Mk	Kertes mezőgazdasági terület
VGv	Vízgazdálkodási terület - vízmeder
VGB	Vízgazdálkodási terület - vízbeszerzési terület
T	Természetközeli terület
Kt	Különleges területen belüli temető terület
Kh	Különleges területen belüli hulladékkezelő terület
Kb	Különleges területen belüli bányászattal érintett terület

ÉPÍTÉSI ÖVEZETI KÓDOK JELMAGYARÁZATA	
Pl:	Gksz-12345 - ÉPÍTÉSI ÖVEZET JELE
A Gksz - A	TERÜLETFELHASZNÁLÁS JELE
A TERÜLETFELHASZNÁLÁS JELE AZ JELÖLI, HOGY AZ ÉPÍTÉSI ÖVEZET MELYIK TERÜLETFELHASZNÁLÁSI EGYSÉGBE TARTOZIK	

AZ ELSŐ SZÁM (1) AZT JELZI, HOGY AZ ÉPÍTÉSI ÖVEZETBEN MILYNE BEÉPÍTÉSI MÓD ALKALMAZHATÓ	
1.	SZABADON ÁLLÓ, TELEPSZERŰ, ELŐKERTES
2.	SZABADON ÁLLÓ, ÁLTALÁNOS, ELŐKERTES
3.	SZABADON ÁLLÓ, ÁLTALÁNOS, UTCAVONALON ÁLLÓ
4.	OLDALHATÁRON ÁLLÓ, ELŐKERTES
5.	OLDALHATÁRON UTCAVONALON ÁLLÓ
6.	IKRES, ELŐKERTES
7.	IKRES, UTCAVONALON ÁLLÓ
8.	ZÁRTSORÚ, ELŐKERTES
9.	ZÁRTSORÚ, UTCAVONALON ÁLLÓ
0.	ADOTTSÁGTÓL FÜGGŐ, VAGY KIALAKULT, AZ ILLESZKEDÉS SZABÁLYI SZERINT

A MÁSODIK SZÁM (2) AZT JELZI, HOGY AZ ÉPÍTÉSI ÖVEZETBEN MEKKORA A MINIMÁLISAN KIALAKÍTANDÓ TELEKMÉRET	
1.	180 m ²
2.	360 m ²
3.	550 m ²
4.	700 m ²
5.	900 m ²
6.	1100 m ²
7.	2500 m ²
8.	5000 m ²
9.	10000 m ²
0.	Adottságtól függő

A HARMADIK SZÁM (3) AZT JELZI, HOGY AZ ÉPÍTÉSI ÖVEZETBEN MENNYI A BEÉPÍTETTSÉG LEGNAGYOBB MEGENGEDETT MÉTÉKE	
1.	5 %
2.	10 %
3.	15 %
4.	20 %
5.	30 %
6.	40 %
7.	50 %
8.	60 %
9.	80 %
X.	Adottságtól függő
A NEGYEDIK SZÁM (4) AZT JELZI, HOGY AZ ÉPÍTÉSI ÖVEZETBEN MENNYI A KIALAKÍTANDÓ ZÖLDFELÜLET MINIMÁLIS MÉTÉKE	
1.	80 %
2.	70 %
3.	65 %
4.	60 %
5.	50 %
6.	40 %
7.	40 %
8.	20 %
9.	25 %
0.	10 %
AZ ÖTÖDIK SZÁM (5) AZT JELZI, HOGY AZ ÉPÍTÉSI ÖVEZETBEN MI A MEGENGEDETT LEGNAGYOBB ÉPÍTMÉNYMAGASSÁG	
1.	3,5 m
2.	4,5 m
3.	6,5 m
4.	7,5 m
5.	9,0 m
6.	10,5 m
7.	12,5 m
8.	16,0 m
9.	20,0 m
0.	Adottságtól függő
X.	9,5 m

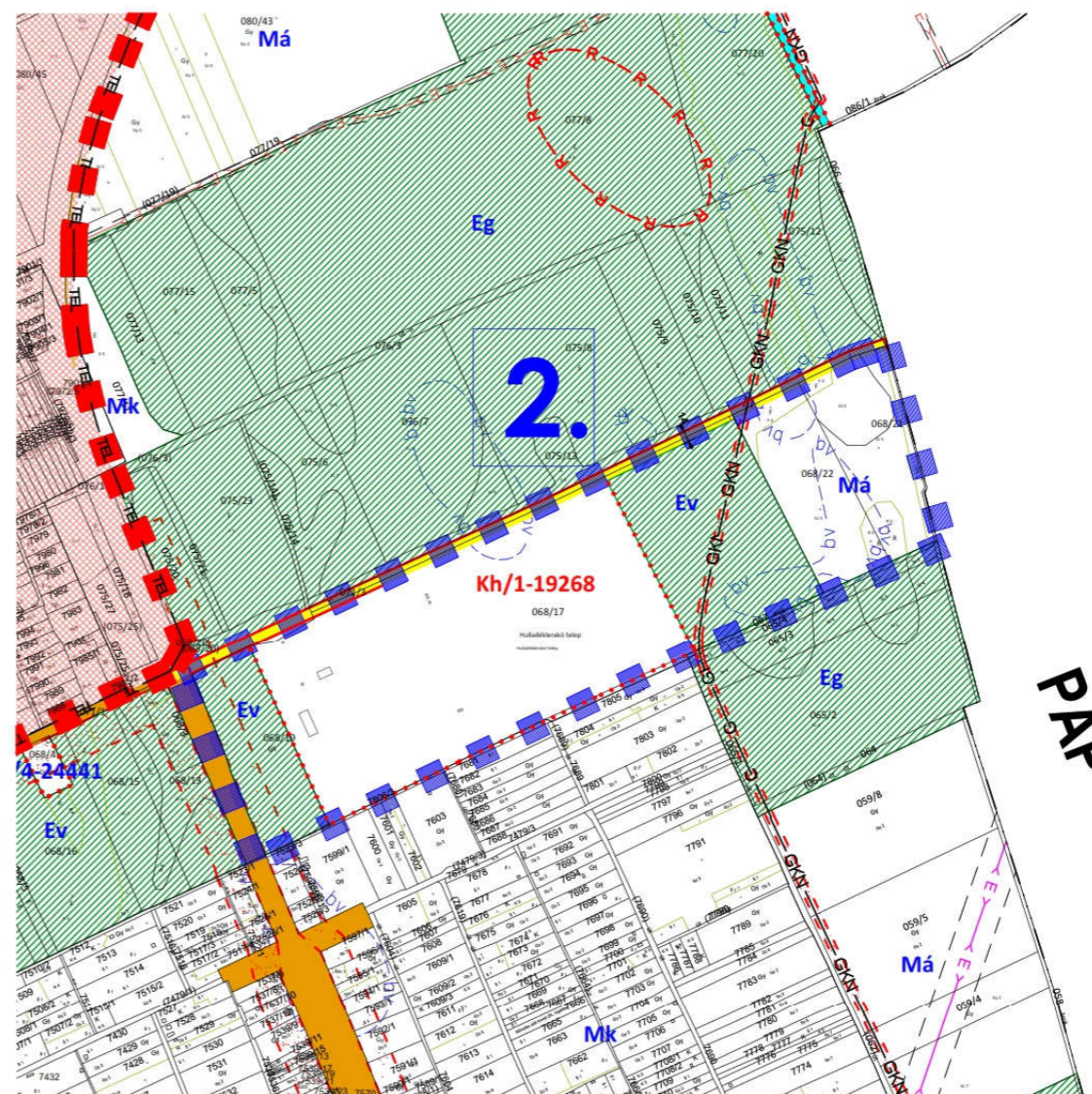
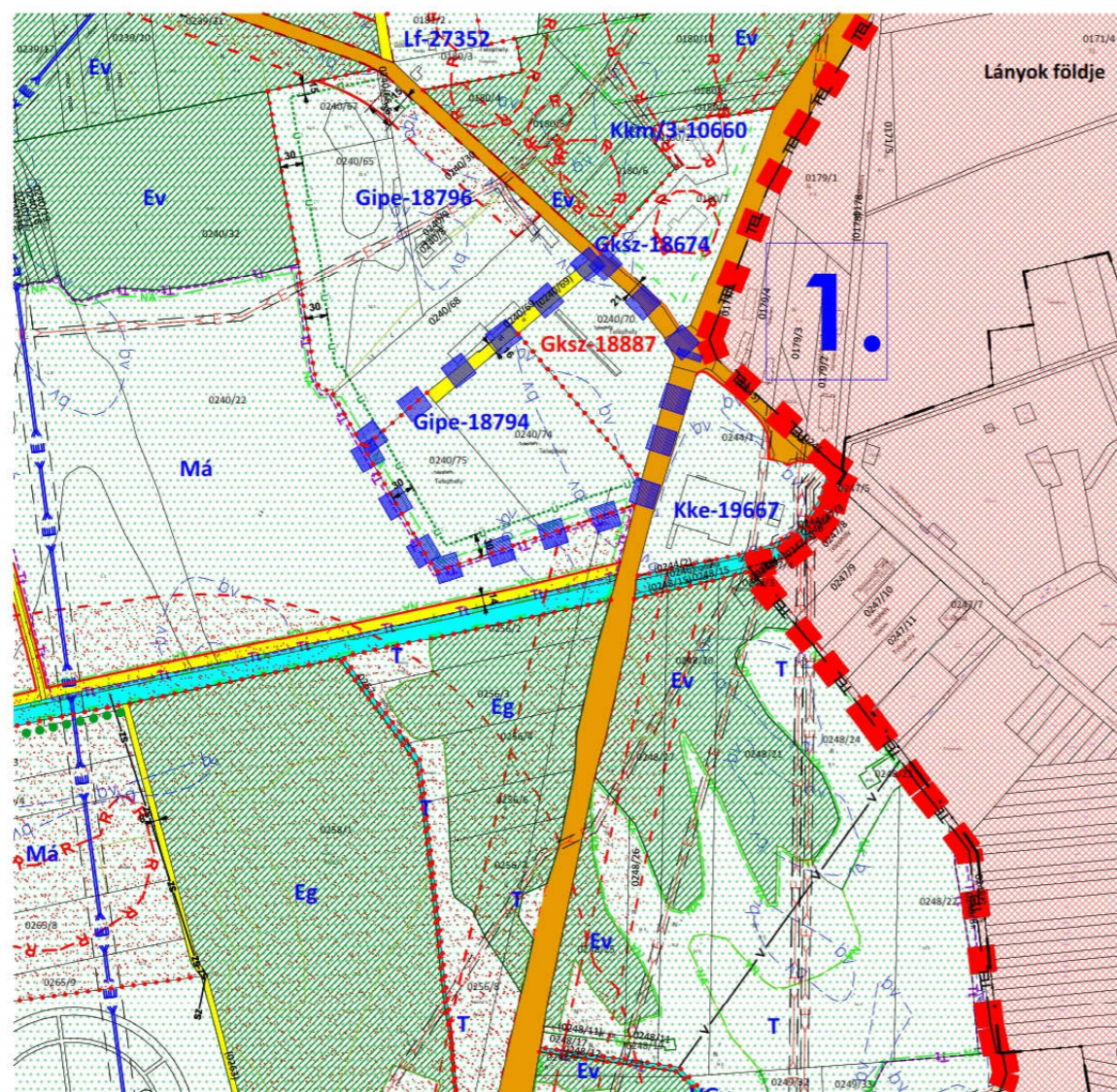
Készült az állami alapadatok felhasználásával!

KISVÁRDA VÁROS ÖNKORMÁNYZATA KÉPVISELŐ-TESTÜLETÉNEK .../2022. (...) ÖNKORMÁNYZATI RENDELETÉVEL MÓDOSÍTOTT	<p style="font-size: small; margin: 0;">Urban Linea Tervező, Szolgáltató Kft. H-4405 Nyíregyháza, Pilypang u. 10. Tel.: 06-20/437-2144. em@urbanlinea.hu</p>	MEGRENDELŐ: KISVÁRDA VÁROS ÖNKORMÁNYZATA H-4600 Kisvárd, Szent László utca 7-11.	MUNKASZÁM: T-02/2022 DÁTUM: 2022.03.hó
		TELEPÜLÉS, IGAZGATÁSI TERÜLET MEGNEVEZÉSE: KISVÁRDA VÁROS TELEPÜLÉSRENDEZÉSI TERV MÓDOSÍTÁS	TERVFAJTA: szabályozási terv MÉRETARÁNY:
		MUNKARÉSZ MEGNEVEZÉSE: TELEPÜLÉSI TÉRSÉGEN KÍVÜLI TERÜLETÉNEK SZABÁLYOZÁSI TERV MÓDOSÍTÁS - JELMAGYARÁZAT	RAJZSZÁM: T-3/A
..... polgármester P.H. jegyző	TERVEZŐ - TT-15-0378: Labbanicz András
		TERVEZŐ MUNKATÁRS: Ugochukwu Georgina	ÜGYVEZETŐ IGAZGATÓ: Labbanicz András



KISVÁRDA VÁROS TELEPÜLÉSRENDEZÉSI TERVE TELEPÜLÉSI TÉRSÉGEN KÍVÜLI TERÜLETÉNEK SZABÁLYOZÁSI TERVE MÓDOSÍTÁS - RÉSZLET

1.-2. Beavatkozási pont
M=1:8000



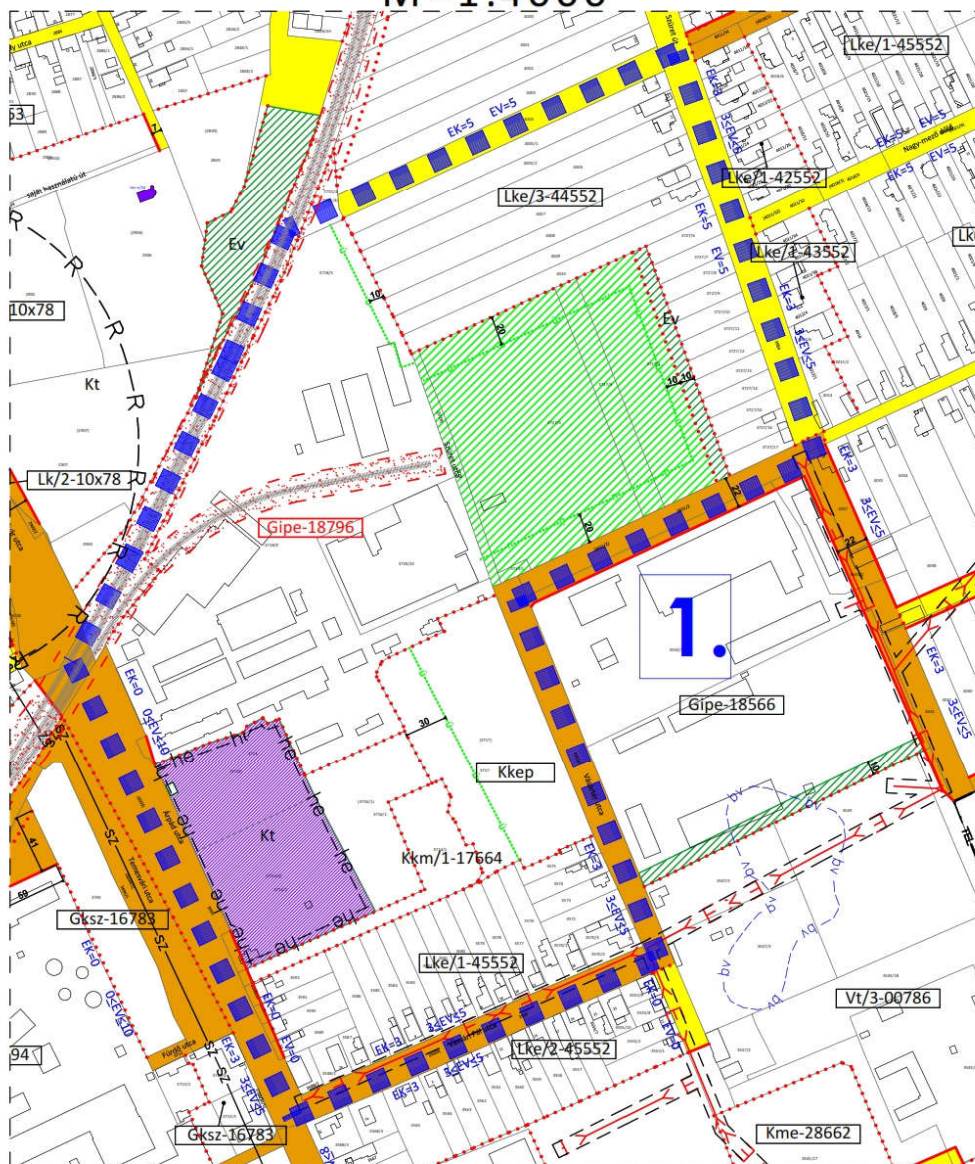
T-3/A

KISVÁRDA VÁROS TELEPÜLÉSRENDEZÉSI TERVE TELEPÜLÉSI TÉRSÉG TERÜLETÉNEK SZABÁLYOZÁSI TERVE MÓDOSÍTÁS - RÉSZLET



1. Beavatkozási pont

M=1:4000



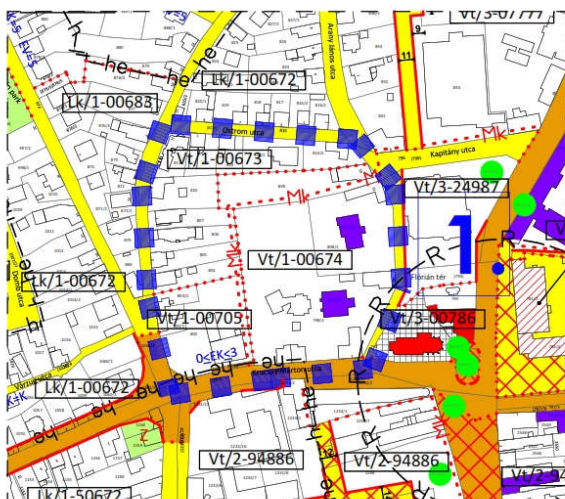
Készült az állami alapadatok felhasználásával!

T-3/A

**KISVÁRDA VÁROS TELEPÜLÉSRENDEZÉSI TERVE
TELEPÜLÉSI TÉRSÉG TERÜLETÉNEK SZABÁLYOZÁSI
TERVE
MÓDOSÍTÁS - RÉSZLET**



1. Beavatkozási pont
M=1:4000



Készült az állami alapadatok felhasználásával!

T-3/A

