

Tűzriadó terv

A Kisvárdai város Önkormányzata által üzemeltetett Várkeri Stadion a 30 /1996. (XII. 6. BM. rendelet 4.§ (1) bek. ac./ pontja értelmében Tűzriadó Terv készítésére kötelezett.

A Stadion területén, ha bárki tüzet, vagy annak veszélyét észleli, arról tudomást szerzett, köteles késedelem nélkül intézkedni, és a tüzet jelezni.

Tűzjelzés módja:

Aki tüzet vagy annak közvetlen veszélyét észleli az intézményben, az köteles:

- élőszóval a környezetét, az intézményben tartózkodókat riasztani („Tűz van! Tűz van!” felkiáltással). A nézőtéren és a különböző helyiségekben tartózkodók riasztása hangosbeszélőn keresztül történik.
- Telefonon bejelenteni a Kisvárdai Hivatásos Tűzoltóságnak telefonon, a 105 telefonszámon.

A kisvárdai Hivatásos Tűzoltóságra vonatkozó adatok:

Címe: Kisvárdai, Mátyás király út 109.

Telefon száma: 06-45/420-420

Segélykérő telefonszám: 105

A tűzoltóság hívószámát a telefonkészülék mellett, jól látható helyen fel kell függeszteni.

A kisvárdai Hivatásos Tűzoltóság további riasztási módja, amennyiben az előbbi módon nem lehetséges a 104 (mentők), 107 (rendőrség), vagy a 112 segélyhívó számon.

A tűzoltóság, valamint a Stadionban tartózkodók riasztása

Tűzoltóságra, a tűzjelzés alkalmával a 105-ös telefonszámon a bejelentést végző személynek az alábbiakat kell közölnie:

- a tüzeset, káreset pontos helyét, címét,
- mi ég, milyen káreset történt, mi van veszélyeztetve,
- emberélet veszélyben van-e,
- a jelző nevét és a jelzésre használt távbeszélő számát.

A tűzjelzési kötelezettség a mindenkori tüzet észlelő feladata.

Az eloltott vagy önmagától elaludt tüzet is jelezni kell és a káreset helyszínét a tűzvizsgálat befejezéséig változatlanul, kell hagyni.

A riasztható személyek köre:

A Stadionban tartózkodó dolgozók, nézők, illetve egyéb okkal a Stadionban tartózkodók.

A tűzjelzést és a Stadionban tartózkodók riasztását, az épület kiürítését követően, amennyiben a tűz kiterjedtsége azt lehetővé teszi, a jelző személy intézkedjen az épületrész valamennyi helyiségének végigjárására annak érdekében, hogy az épületrészben senki se maradjon.

A létesítmény elhagyásának a módja:

Az épület háromszintes Az épület elhagyásának menetirányát, az épületben elhelyezett menekülési útirányt jelölő nyilak jelzik.

Az épület elhagyását követően a gyülekezési helyként a Stadion előtti szabad területet jelölöm ki.

Tűz esetén a munkavállalók szükséges tennivalói:

a) Tűzoltás és mentés

A Stadionban keletkezett tűz esetén az ott tartózkodók kimenekítése után, a tűzoltóság helyszínre érkezéséig meg kell kezdeni a tűz oltását a rendelkezésre álló tűzoltó készülékekkel.

Porral oltó tűzoltó készülékek vannak elhelyezve a Stadion folyosóin, helyiségeiben jól látható helyen.

A tűzoltó készülékek állandóan üzemképes állapotban vannak tartva.

Amennyiben egy tűzoltó készülék nem elegendő a keletkezett tűz oltásához, akkor össze kell szedni a tűzoltó készülékeket és azokat is, fel kell használni az oltáshoz.

A benntartózkodó személyek biztonságba helyezése után, amennyiben a tűz kiterjedése azt lehetővé teszi, az oltással egyidejűleg kell megkezdeni a veszélyeztetett anyagok, eszközök mentését.

A tűzoltás vezetője a hivatásos tűzoltóság kiérkezéséig a Stadion vezetésével megbízott személy, távollétében az általa helyettesítéssel megbízott személy. Utasításait a Stadion valamennyi dolgozója köteles végrehajtani.

A tűzoltás vezetőjének feladatai: a tűzoltási és mentési munkálatok megszervezése a hivatásos tűzoltóság megérkezéséig.

Ennek keretében utasítást ad:

- az épületben levő személyek kimenekítésére, különös tekintettel a mozgásukban korlátozott személyekre, sérülés, vagy füstmérgezés észlelése esetén a mentők értesítésére

- a mentést követően a tűz továbbterjedésének a megakadályozására, a tűz oltására.

- a rendelkezésre álló erők figyelembevételével az épületben levő anyagi javak mentésére. A mentett anyagok elhelyezésénél figyelembe kell venni a tűz továbbterjedésének lehetőségét, a szélirányt

- a kikerkező hivatásos tűzoltóság fogadására, a Tűzriadó Terv átadására, a részükre szükséges információk átadására

b) Technológiai folyamatok, gépek, berendezések leállítása:

Az irodai, ügyviteli, gazdasági műveletek, azonnali leállítása, az elektromos gépek, berendezések kikapcsolása, leállítása.

c) Energia ellátás megszüntetése:

A Stadionban a Földszint A1 szektor elektromos kapcsolóhelyiségében van a tűzeseti főkapcsoló. A főkapcsoló lekapcsolásával megszűnik az áramellátás. Ezt figyelembe kell venni a korlátozott fényviszonyok, illetve esti mérlekközések idején!

Az energiaellátás megszüntetése a recepció tartózkodó személy feladata.

d) Információ átadás

A tűzoltóság megérkezésekor tájékoztatást kell adni az odaérkező tűzoltóknak. Tájékoztatni kell őket a tűz által érintett területről, a várható veszélyhelyzetről, az addig tett intézkedésekről. Át kell adni részükre a Tűzriadó Terv egy példányát a szükséges további információk közlése céljából.

Tűz esetén a helyszínre érkező tűzoltóság vezetőjének az utasításait mindenki köteles maradéktalanul betartani, illetve végrehajtani.

Főbb veszélyforrások:

Veszélyforrás:	Veszélyhelyzet:	Következmény:	Hatások:	Védekezési mód:
Az épületben mozgásukban és cselekvőképességükben korlátozott személyek tartózkodnak.	A kiürítés bonyodalmas	Pánikhangulat alakulhat ki	Személyi sérüléssel kell számolni	A személyek mentésére fokozott odafigyelés a dolgozók részéről, a mentők értesítése
Az épület elektromos villamos	Elektromos hálózat	Elektromos zárlat	Áramütés veszélye	Feszültségmentesítés

hálózata	sérülése			
Az épület gázellátó rendszere	A gázvezeték sérülése	Gázszivárgás	Robbanásveszély	A gázutánpótlás megszüntetése, hatékony szellőztetés
Az épületben levő viszonylag nagy mennyiségű éghető anyag	A tűz gyors kifejlődése, tovaterjedése	Nagy hőterhelés, füst alakul ki, akadályozva a látást.	Füstmérgezés veszélye	Feszültségmentesítés, légzőkészülék alkalmazása, nagy oltóanyagintenzitás

Tűzriadó Terv gyakorlása

A 30/1996.(XII. 6.) BM rendelet 4. §(3) bekezdésében foglaltaknak megfelelően a Tűzriadó tervben meghatározottakat szükség szerint évenként gyakoroltatni, és annak eredményét írásban, rögzíteni kell. Ez kellő garancia arra nézve, hogy a dolgozók veszélyhelyzetben a terv szerint végre is hajtsák a feladatokat.

Általános követelmények:


A Tűzriadó Tervet ismertetni kell az intézmény új belépő dolgozóival, valamint az éves tűzvédelmi oktatáson is.

Az intézményvezető köteles naprakészen vezetni a változásokat.

A Tűzriadó Terv egy példányát a Recepción jól látható módon kell tartani, hogy az a kiérkező hivatalos tűzoltóság részére bármely időszakban át tudják adni.

Kisvárdá, 2018. augusztus 10.

Összeállította:


 Szűrös Gyula ny. tüz. alezredes
 Várda-Véd Kft. ügyvezető
 Tel.:06-30-228-7015
 email: szurosgyula@gmail.com
 Biz.sz.: BM TKK 80/1985 tiszti átképző
 Budapest, 1985.06.28.

Jóváhagyom:



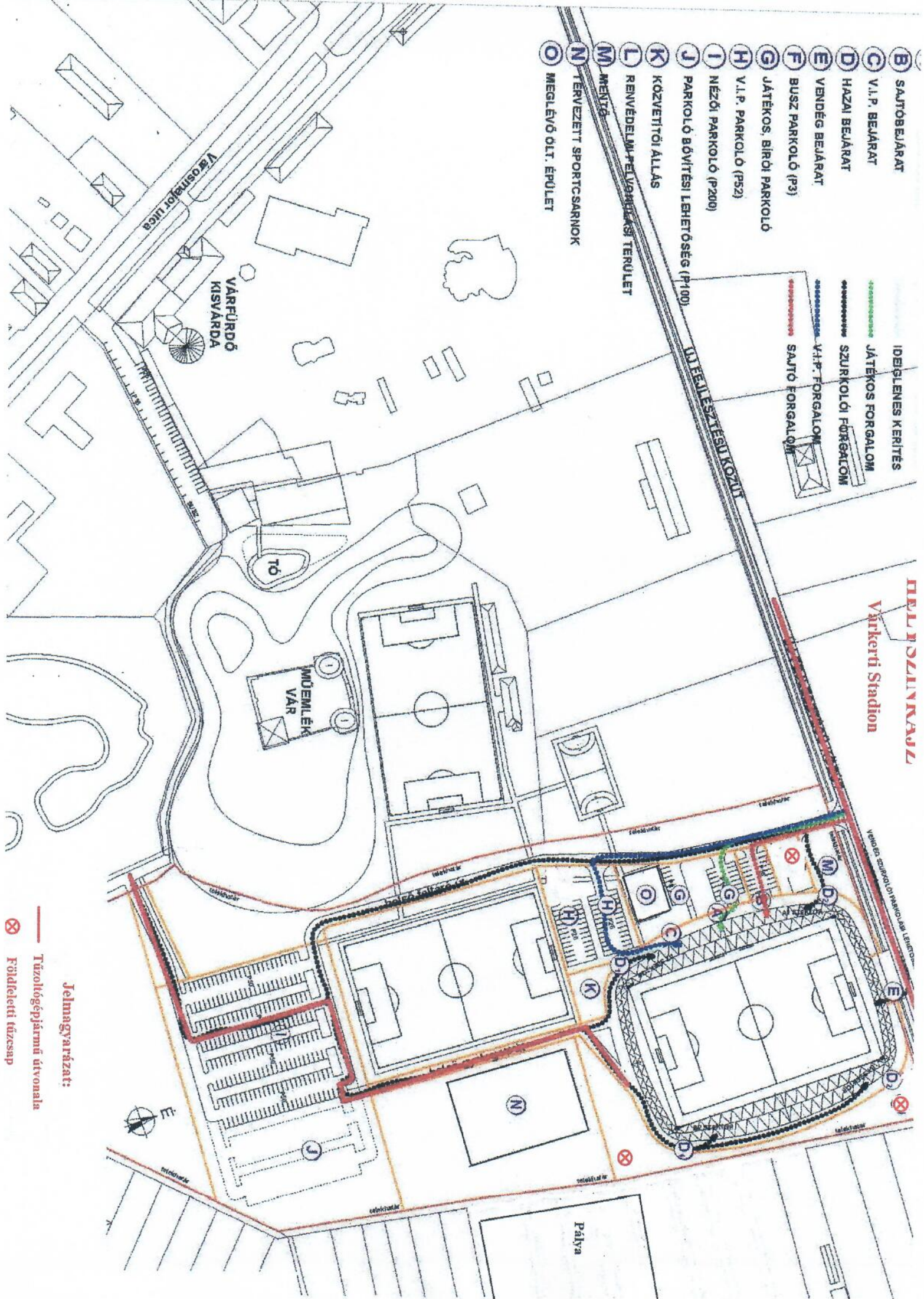
 Leleszi Tibor polgármester



- B** SAJTÓBEJÁRAT
- C** V.I.P. BEJÁRAT
- D** HAZAI BEJÁRAT
- E** VENDÉG BEJÁRAT
- F** BUSZ PARKOLÓ (P3)
- G** JÁTEKOS, BIRŐI PARKOLÓ
- H** V.I.P. PARKOLÓ (P52)
- I** NÉZŐI PARKOLÓ (P200)
- J** PARKOLÓ BŐVÍTÉSI LEHETŐSÉG (P1100)
- K** KÖZVETÍTŐI ÁLLÁS
- L** RENNVÉDELMI-FELVÁRMAKÁSI TERÜLET
- M** MENTŐ
- N** TERVEZETT SPORTCSARNOK
- O** MEGLEVŐ ÖLT. ÉPÜLET

- IDEIGLENES KERÍTÉS
- JÁTEKOS FORGALOM
- SZURKOLÓI FORGALOM
- V.I.P. FORGALOM
- SAJTÓ FORGALOM

HELL SZINKRANIZÁLT
Várkeri Stadion



Jelmagyarázat:
 Tűzoltógépjármű útvonala
 Földfelszíni tűzcsep



SPORTOLÓI, BÍRÓI
BEJÁRAT

SAJTÓ
BEJÁRAT

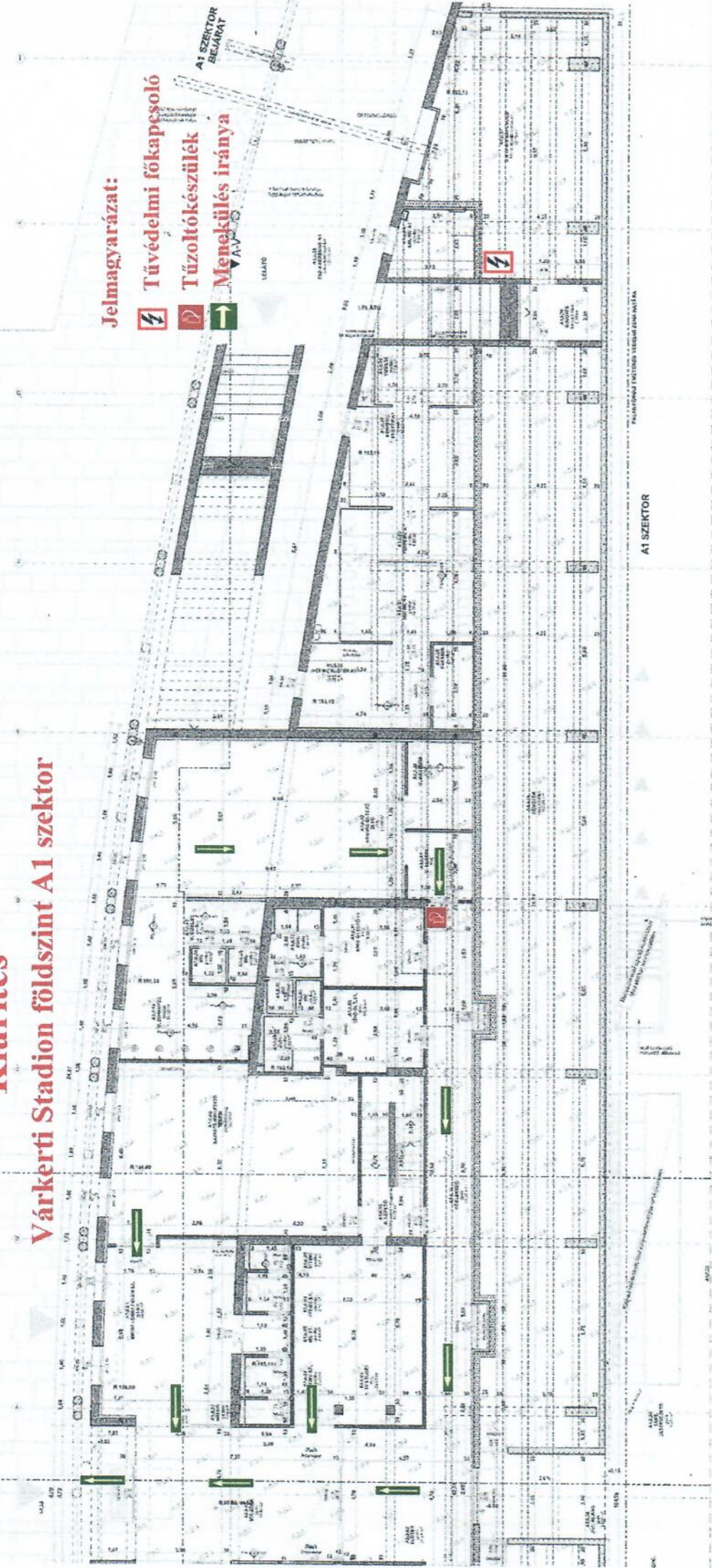
Kiürítés

Várkerti Stadion földszint A1 szektor

Jelmagyarázat:

- Tűvédelmi fókapszoló
- Tűzoltókészülék
- Menekülés iránya

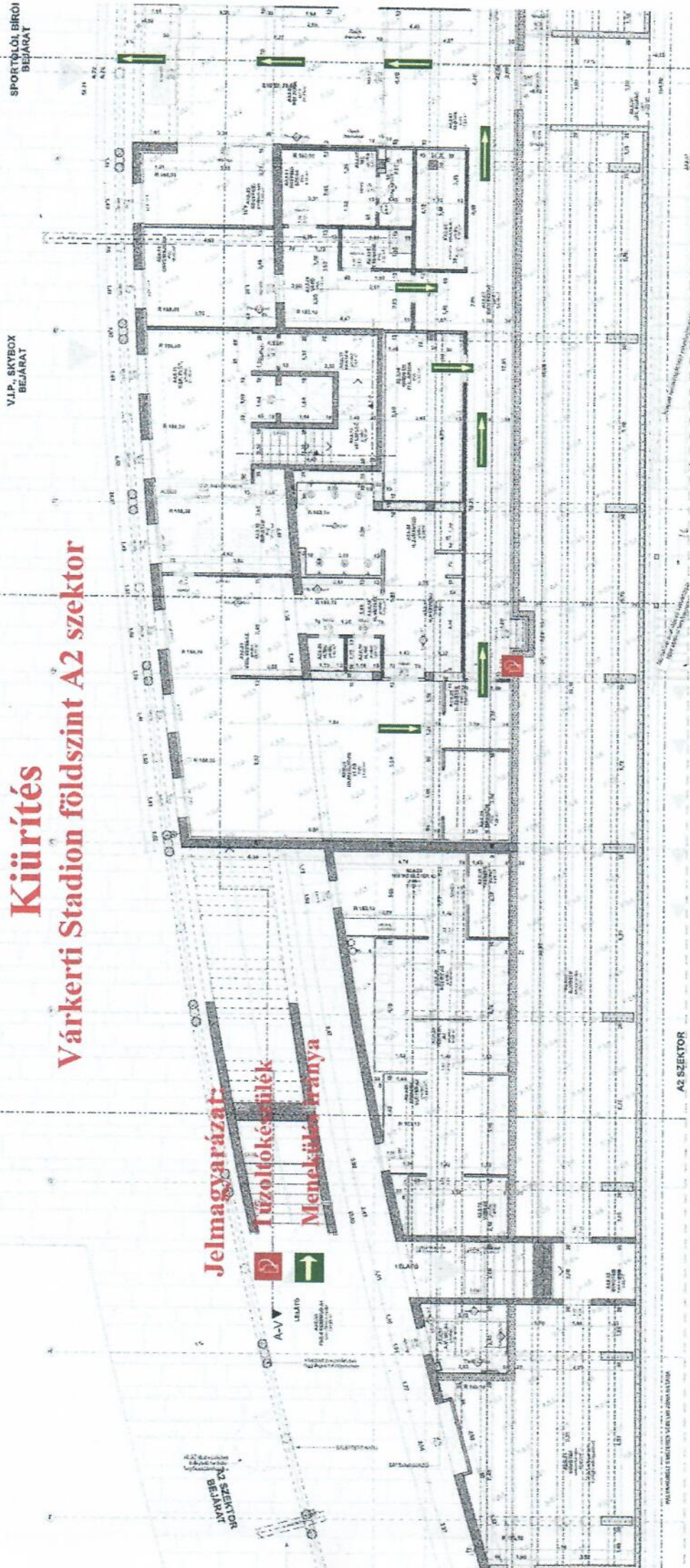
A1 SZÉKTOR
BEJÁRAT



A1 SZÉKTOR

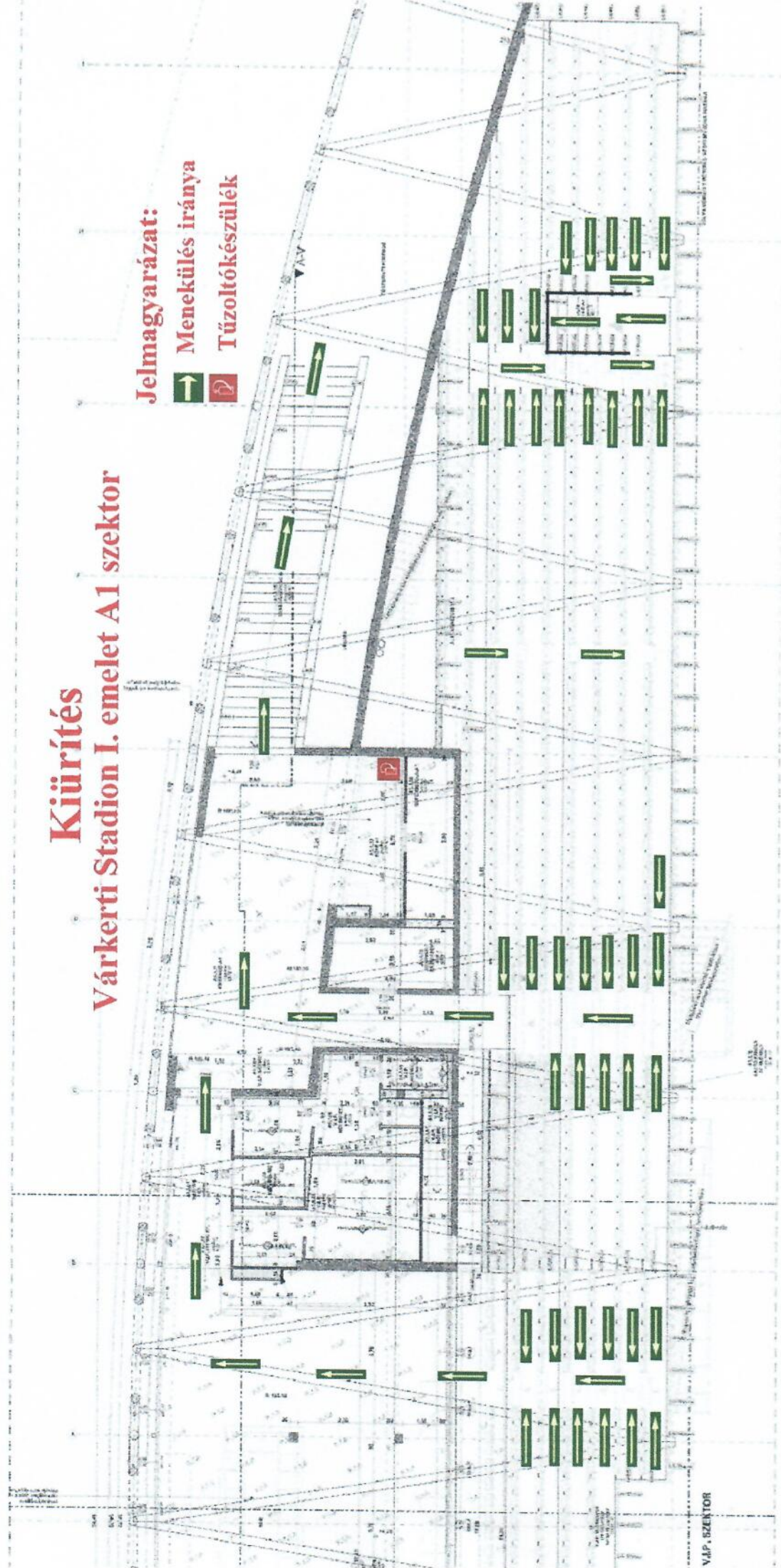
Kiürítés

Várkeri Stadion földszint A2 szektor



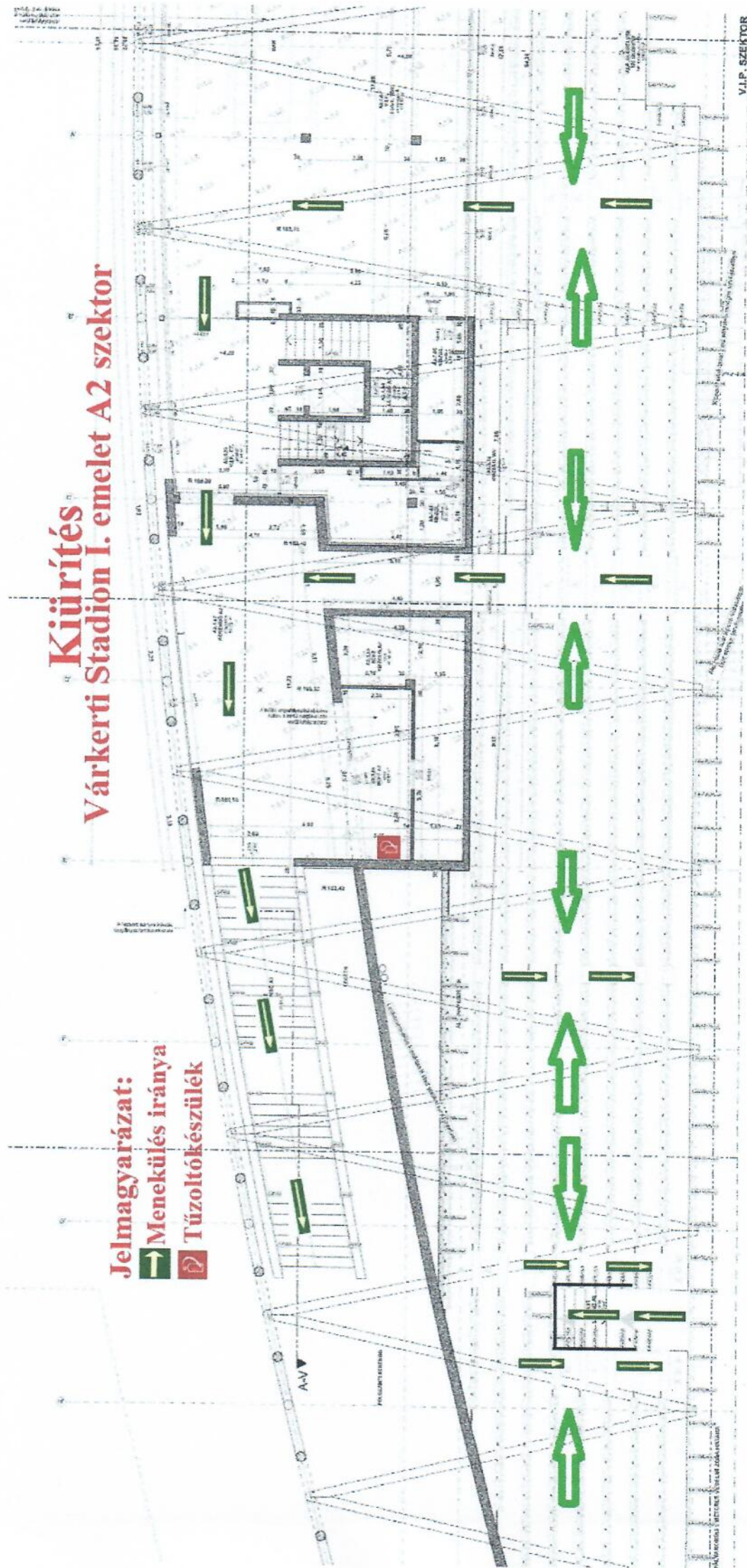
Kiürítés Várkeri Stadion I. emelet A1 szektor

Jelmagyarázat:
→ Menekülés iránya
🚪 Tűzoltókészülék



Kiürítés Várkerti Stadion I. emelet A2 szektor

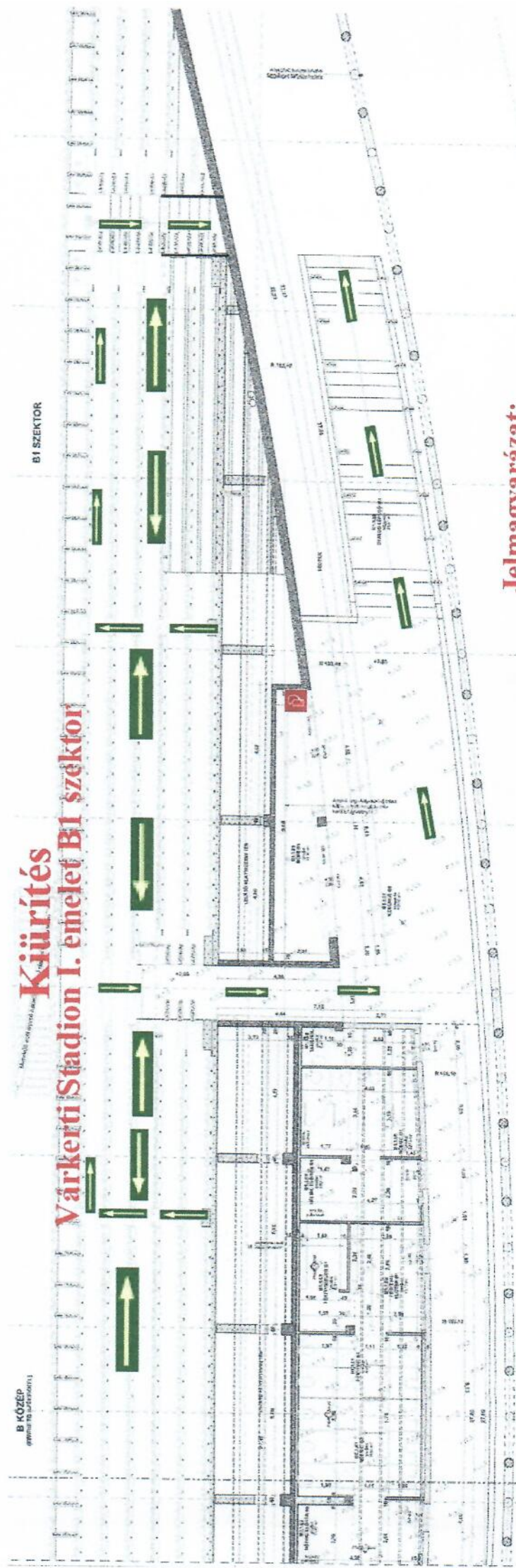
Jelmagyarázat:
➔ Menekülés iránya
🚪 Tűzoltókészülék



B KÖZEP
MÉRETEK: 10,00 x 10,00

Kiürítés Várkeri Stadion I. emelet B1 szektoron

B1 SZEKTOR



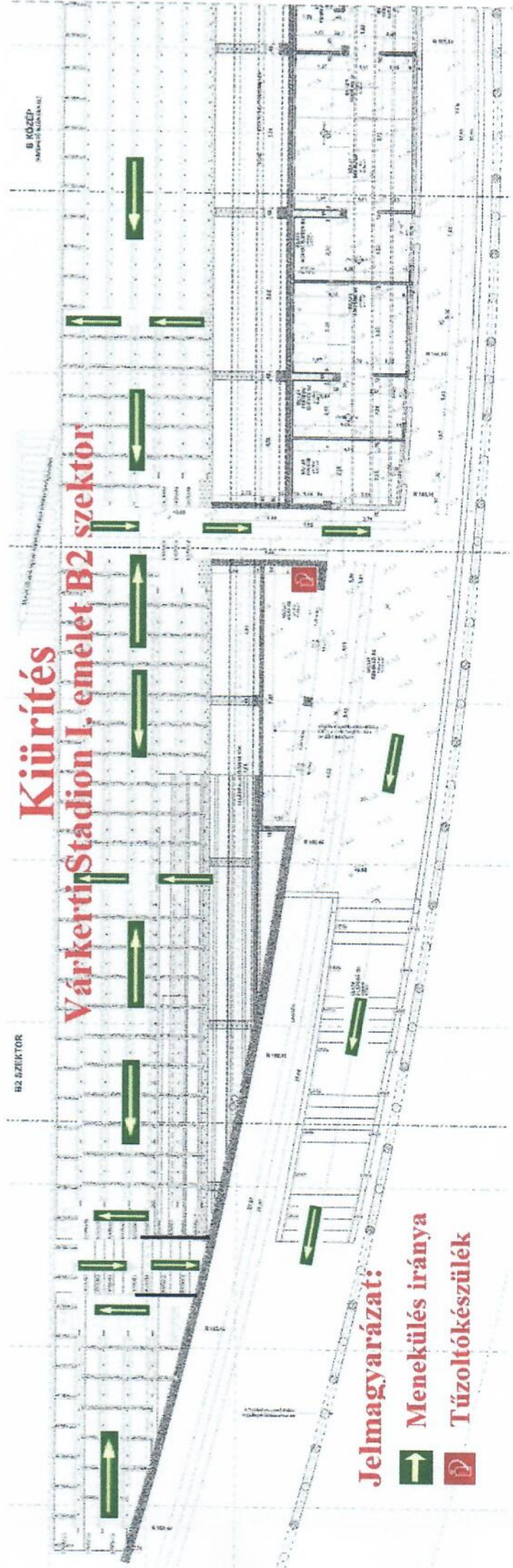
Jelmagyarázat:



Menekülés iránya



Tűzoltókészülék



B2 SZÉKTOR

Kiürítés
Várkeresztény Stadion I. emelet B2 szektor

B SZÉKTOR

Jelmagyarázat:

-  Menekülés iránya
-  Tűzoltókészülék

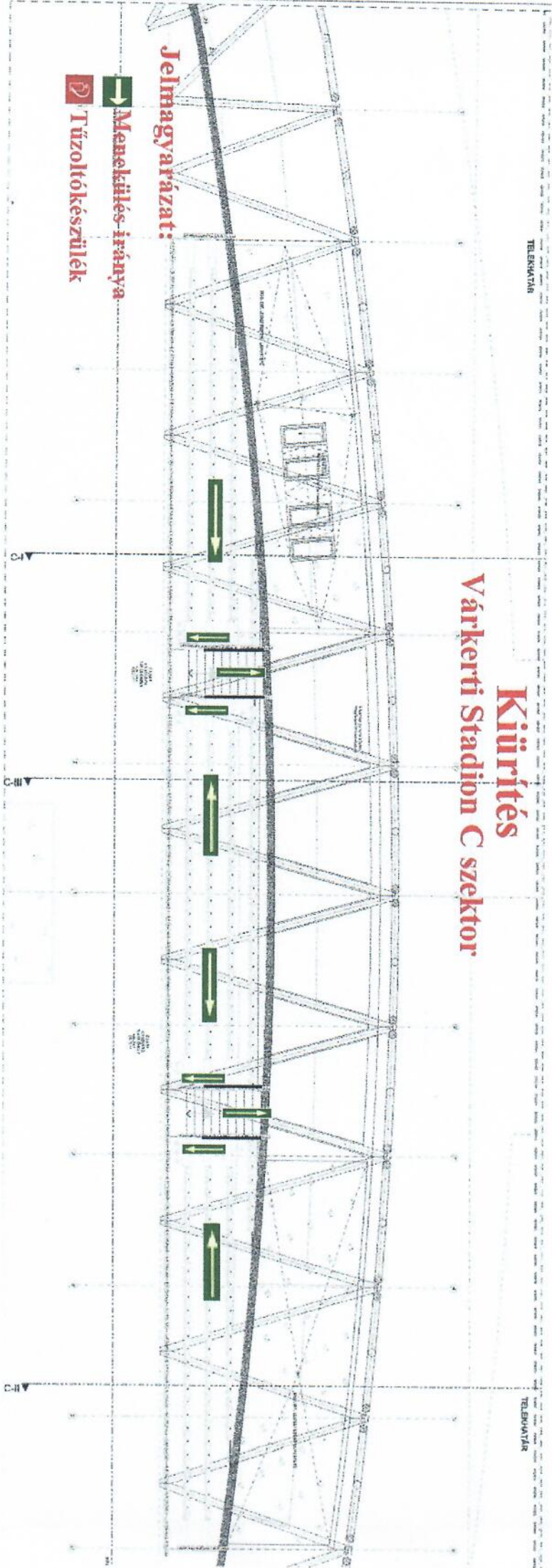
TELEKÁNYA

Kiürítés Várkeri Stadion C szektor

TELEKÁNYA

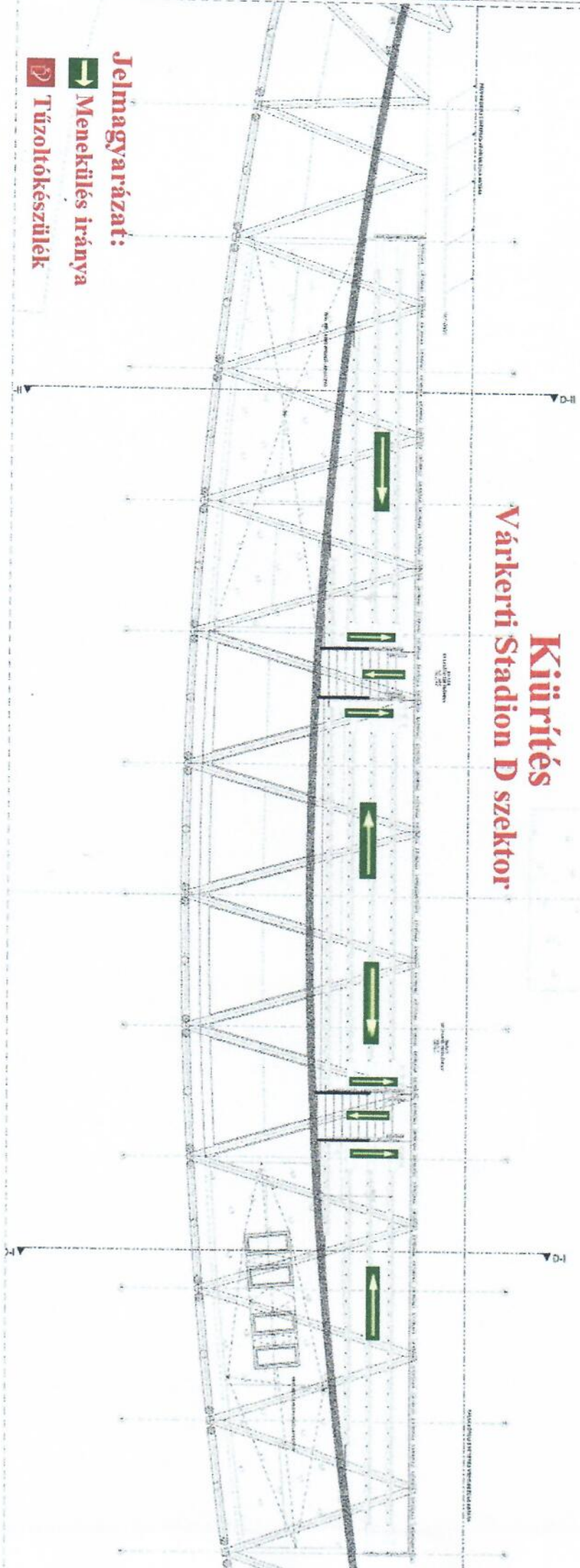
Jelmagyarázat:

- Menekülés-irány
- ☺ Tűzoltókészülék



Kiürítés

Várkeri Stadion D szektor



Jelmagyarázat:

→ Menekülés iránya

→ Tűzoltókészülék